

Aanvragen van een evenement

Informatie voor de brandweer





Brandweer Zone Rand

- **21 gemeenten in de Antwerpse Rand**



- **Even voorstellen**

- 20 OIT / 20 OIT / 20 DWIT beroeps
- 28 ondersteunende personeelsleden
- 20 ambulanciers (niet-brandweerlieden)





Brandweer Zone Rand beschermt
en beveiligt de burger en zijn
omgeving, de klok rond, met
passie en engagement.



Wie zijn jullie?



In deze opleiding leren we jou

- wie er verantwoordelijk is voor de veiligheid op een evenement
- welke websites je kunnen helpen bij de voorbereiding van jouw evenement
- hoe een gemeente het risico van jouw evenement inschat (en wat zij er mee doen)
- welke informatie belangrijk is (voor de brandweer)
 - Omgevingsplan
 - Terreinplan
 - Inrichtingsplan



RISICOBEBEERSING

- Brandpreventie en brandveiligheid
- Sensibilisatie
- Digitaal interventieplan
- **Evenementen**

preventie@brandweer.zonerand.be

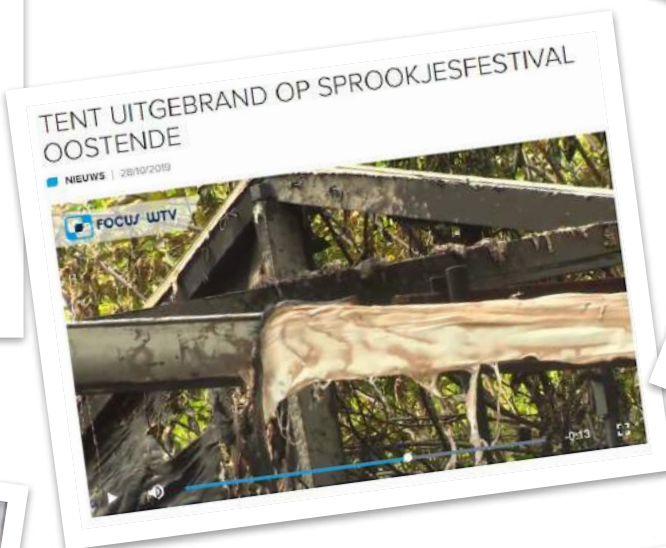
<https://www.brandweertzonerand.be/content/preventie>

Incidenten komen voor ...



Identiteit van dodelijke slachtoffers bekend

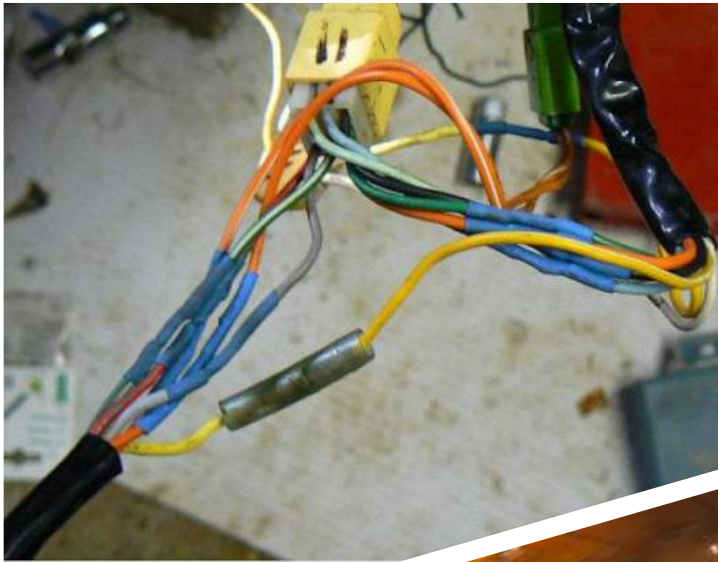
Anderhalve dag na de noodlottige avond op Pukkelpop is er meer bekend over de identiteit van de slachtoffers. De vijf dodelijke slachtoffers zijn tussen 20 en 59 jaar oud. Intussen liggen 3 mensen nog in kritieke toestand in het ziekenhuis.



Een van de tenten van het sprookjesfestival 'Er was eens...in Oostende' is afgebrand.

Het vuur ontstond zaterdagavond in het Verteltheater in het Leopoldpark. Het waren bewakingsagenten van Toerisme Oostende die het vuur opmerkten. "Ze hadden geknetter gehoord en dingen horen vallen. Toen ze gingen kijken naar de tent stond die in lichterlaaie", zegt Vincent Drouard van Toerisme Oostende. De bewakingsagenten verwittigden meteen de hulpdiensten. De brandweer was snel ter plaatse en kon voorkomen dat de brand oversloeg op onder andere een foodtruck van het event. De schade is evenwel enorm.

Een veilig evenement?



Incidenten gebeuren

Organisator = verantwoordelijk!



Voor jonge organisatoren van muziekevenementen

Ik zoek info over ...



Organisatie



Locatie



Materiaal



Ecologisch organiseren



Lokaal beleid



Veiligheid en preventie



Bezoekers



Muziek



Verplichtingen



Geldzaken



Communicatie

ikorganiseer.be



- Welke maatregelen zijn essentieel voor elk evenement? (ongeacht de aard en omvang)
- Doel van deze maatregelen: waarborgen van de algemene veiligheid (niet het beheersen, beperken of elimineren van een specifiek risico)

www.veilige-evenementen.be



Vaststelling:

- brand niet het grootste risico
- andere zaken mogelijk belangrijker

Maar bij een incident is het nodig:

- de gevolgen van het incident te beperken
- de bezoekers snel in veiligheid te brengen
- de tussenkomst van de hulpdiensten te vergemakkelijken

www.veilige-evenementen.be



Vuurmand / Vuurschaal



Bij foutief gebruik is er risico op:

- Rook- en geurhinder.
- Brand.
- Brandwonden.
- Rookintoxicatie.

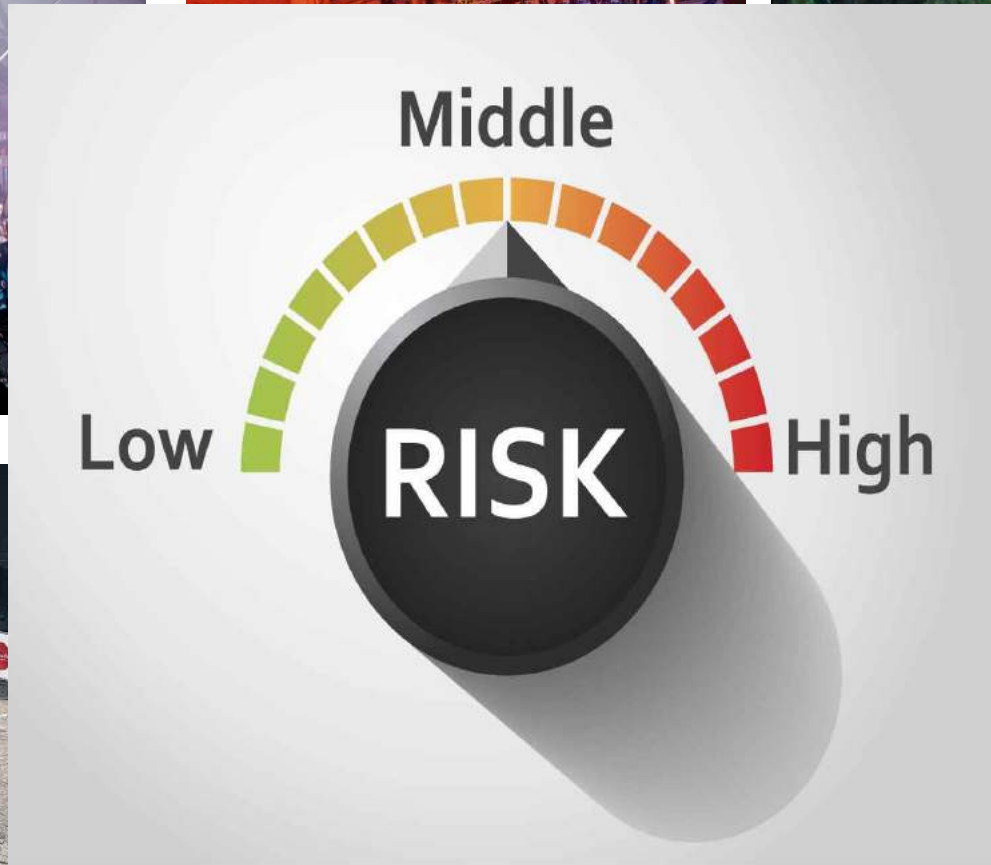
Pas daarom onderstaande richtlijnen toe !

Voorwaarden	
Wetgeving	Controleer de voorwaarden opgelegd door: <ul style="list-style-type: none">- VLAREM- Agentschap natuur & bos- het Veldwetboek en het Bosdecreet- Diensten van de gouverneur- Het gemeentebestuur
Weer	Controleer de van toepassing zijnde brandfase: https://www.natuurenbos.be/waarschuwingen Een vuurmand is: <ul style="list-style-type: none">• verboden bij brandfase oranje en rood• enkel toegestaan mits specifiek akkoord van de bevoegde brandweerpost bij brandfase geel. Controleer de actuele windsnelheid: https://www.noodweer.be/actueel-weer Een vuurmand/vuurschaal is verboden bij wind vanaf 4 beaufort.

EVENEMENTENFICHE	WORDT GEBRUIKT BIJ
Bereikbaarheid	Bij een incident is het belangrijk kunnen komen en er voldoende voertuigen
Terrassen	Een uitbreiding of winterterras noch de veiligheid van personeel of de brandweer in het gedrang komen
Vuurmanden / Vuurschalen	een vuurkorf of vuurmand
Kooktoestellen	een BBQ, een bak- en braadtoestel of iets gelijkaardig



Beoordeling evenement





Risico inschatting -> Risico categorieën

Parameters:

- Bereikbaarheid
- Aanwezige publiek
- Aanwezige risico's

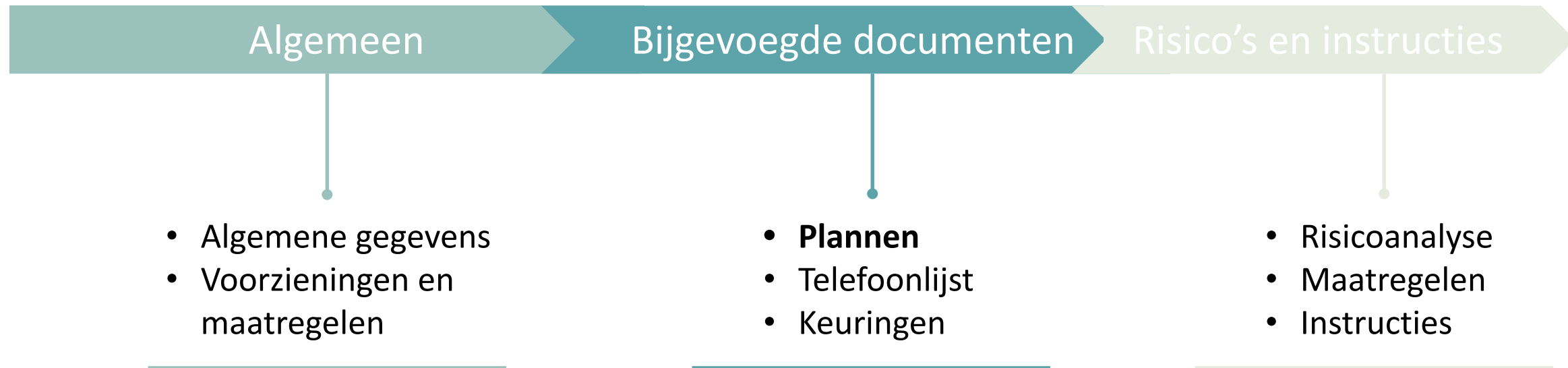
Categorie 1	Laag risico
Categorie 2	Gematigd risico
Categorie 3	Hoog risico



Bepaald door gemeente in overleg met de brandweer.

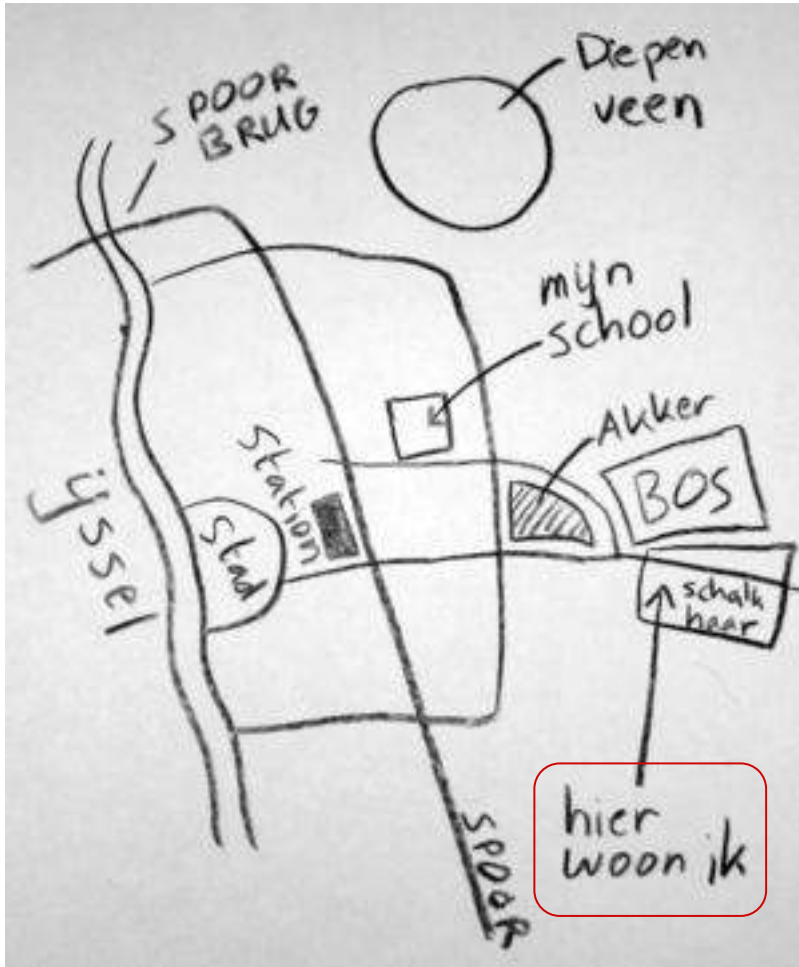


Basisinformatie



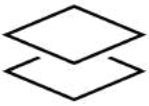


Plannen: Van groot naar klein



mijn kamer

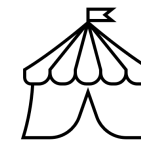
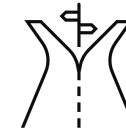




PLANNEN

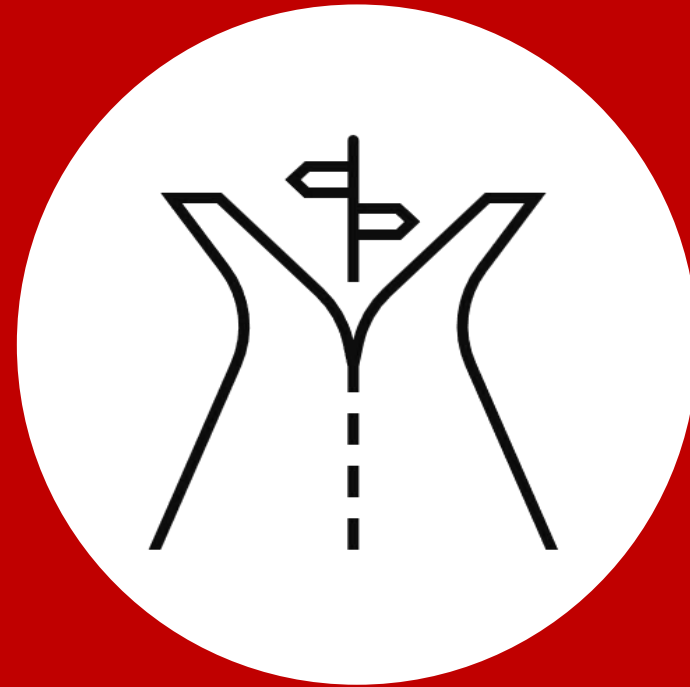
3 verschillende plannen:

- **Omgevingsplan**
 - Wat is de invloed van mijn evenement op de omgeving
- **Terreinplan**
 - Hoe is mijn terrein ingedeeld
 - Welke toegangswegen zijn er
- **Inrichtingsplan**
 - Hoe zijn specifieke objecten op mijn evenement ingericht





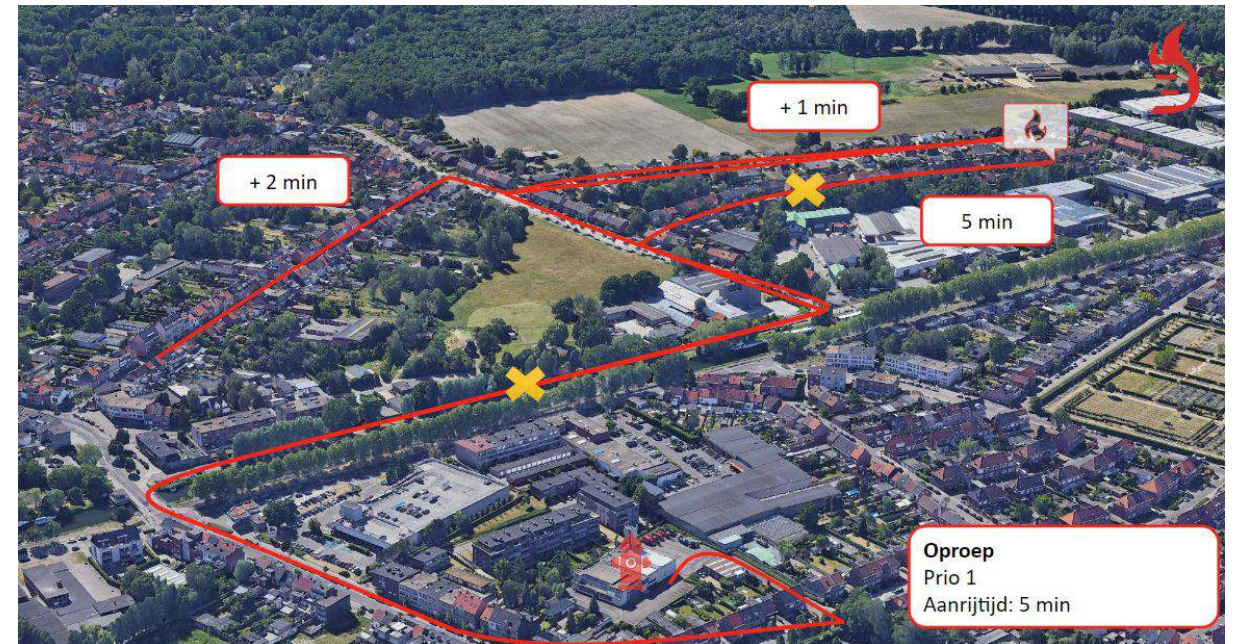
OMGEVINGSPLAN





omgevingsplan: impact op de omgeving

- ❑ effecten op het verkeer (rijrichting, doodlopend, ...)
- ❑ effect op doorgang hulpdiensten ?
- ❑ effect op bereikbaarheid ?
- ❑ effect op naastliggende gebouwen en instellingen?
- ❑ ... ?





❖ Invloed op de aanrijroute

- Wachtrijen, aanschuiven, 'kiss n ride'
- Vertrekroute



❖ Invloed op de bereikbaarheid

- Insluiten van straten, adressen

❖ Invloed op de opstelmogelijkheden

- Afsluitingen, hindernissen

❖ Invloed op beschikbaar bluswater

- Bereikbaarheid hydranten





Aandachtspunten

- Bijzondere verkeerssituatie
- Materialen en opstellingen van het evenement
- Berijdbare wegen
- Afsluitingen, grachten, hindernissen
- Vrije doorgangen, evacuatiewegen
- In- en uitstroom van de bezoekers
- Verzamelplaats
- Opstelplaats voor de hulpdiensten



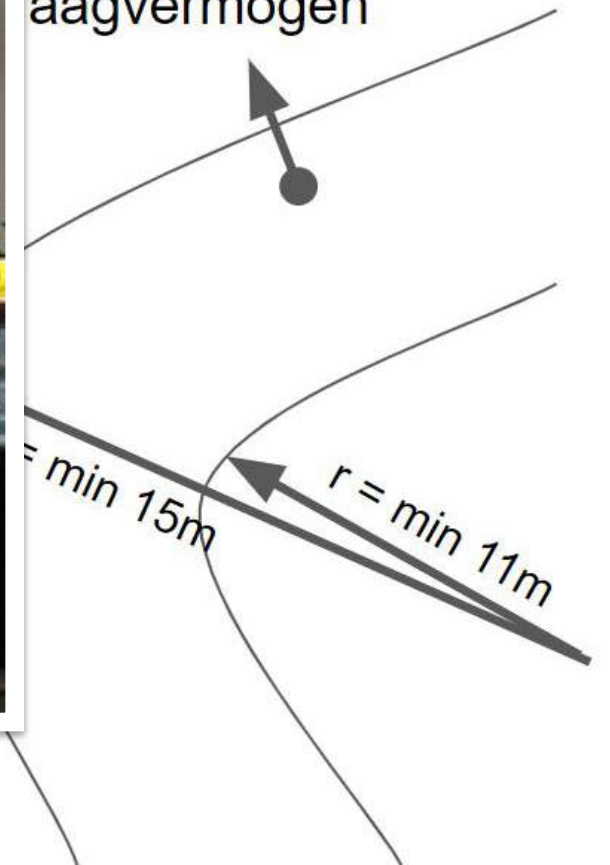


Toegang hul

- Vrije doorg
- Vrije hoogt
- Draaistraal
- Afstand van
- Draagverm



voldoende
draagvermogen





Voorbeeld



fictief evenement

Alle wijzigingen opgeslagen in Drive

Laag toevoegen + Delen

Voorbeeld weergeven

- Evacuatie route
- Evacuatie route
- Heras hek
- Heras hek
- kassa
- Heras hek
- parking
- toegang hulpdiensten
- EHBO post
- stroomgenerator
- stroomgroep
- Brandblusser 1
- Brandblusser 2
- Dranktoog
- DJ
- Brandblusser 3

Keltenheuvel

Keltenheuvel

Keltenheuvel

Jan Verbekelei

Gemeentelijk sportstadion Vic Coveliers

F.C. Belgica Vzw

Inge Neumann

aire Boutique

Dranktoog

EHBO post

stroomgroep

Brandblusser 1

Brandblusser 2

Brandblusser 3

stroomgenerator

toegang hulpdiensten

parking

Heras hek

kassa

Heras hek

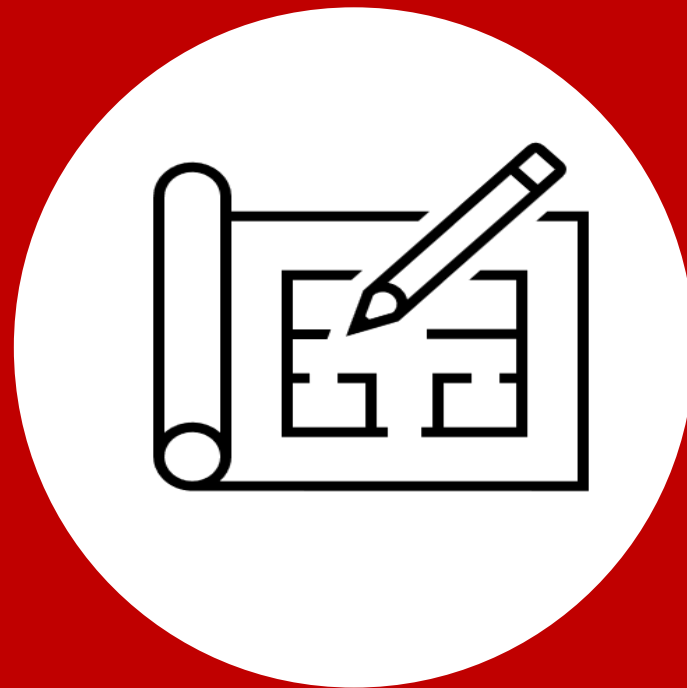
Heras hek

Evacuatie route

Evacuatie route



TERREINPLAN





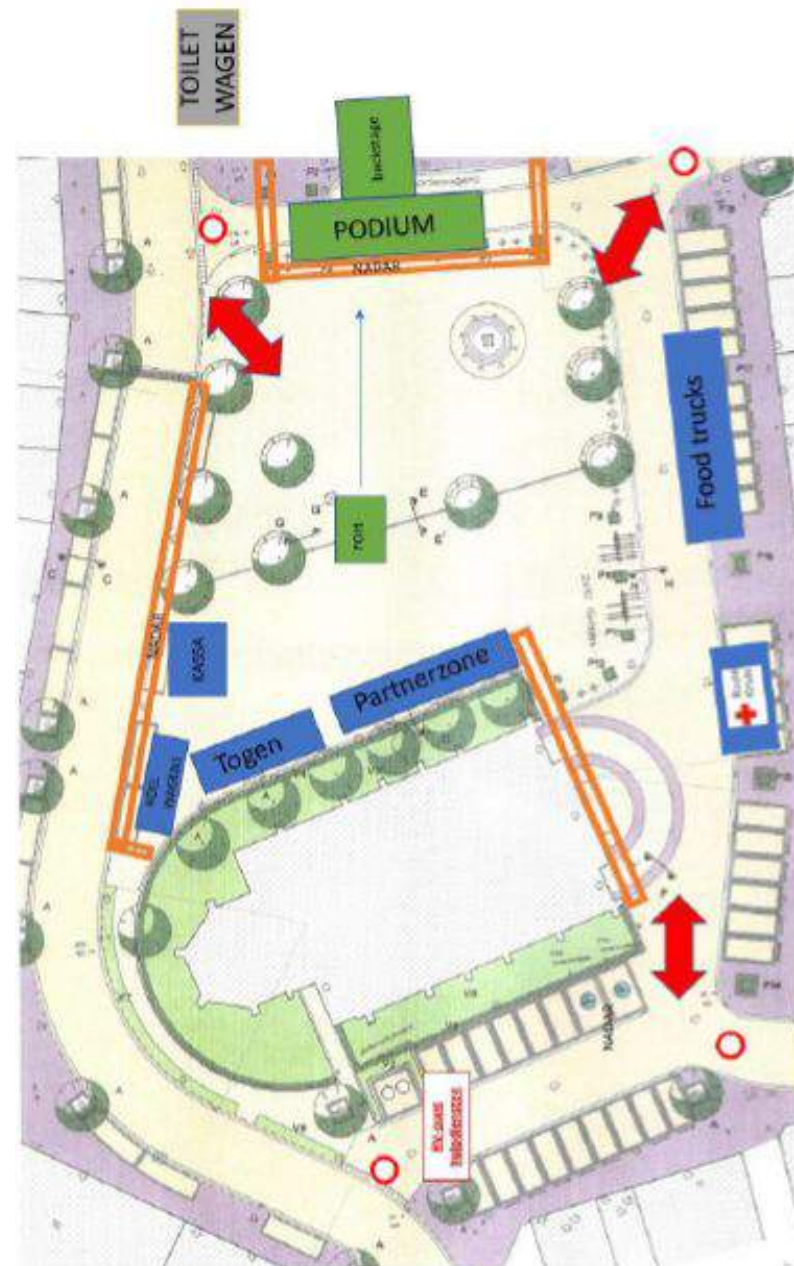
- **Flotte evacuatie**
 - Toekomende hulpdiensten
 - Risico's op het terrein
 - Breedte en aantal evacuatie uitgang = *aantal aanwezigen*
 - Verzamelplaats
- **Vrijhouden van de aanrijroute**
 - Hydranten, afsluiters gas
- **Bereikbaarheid van de risico's**

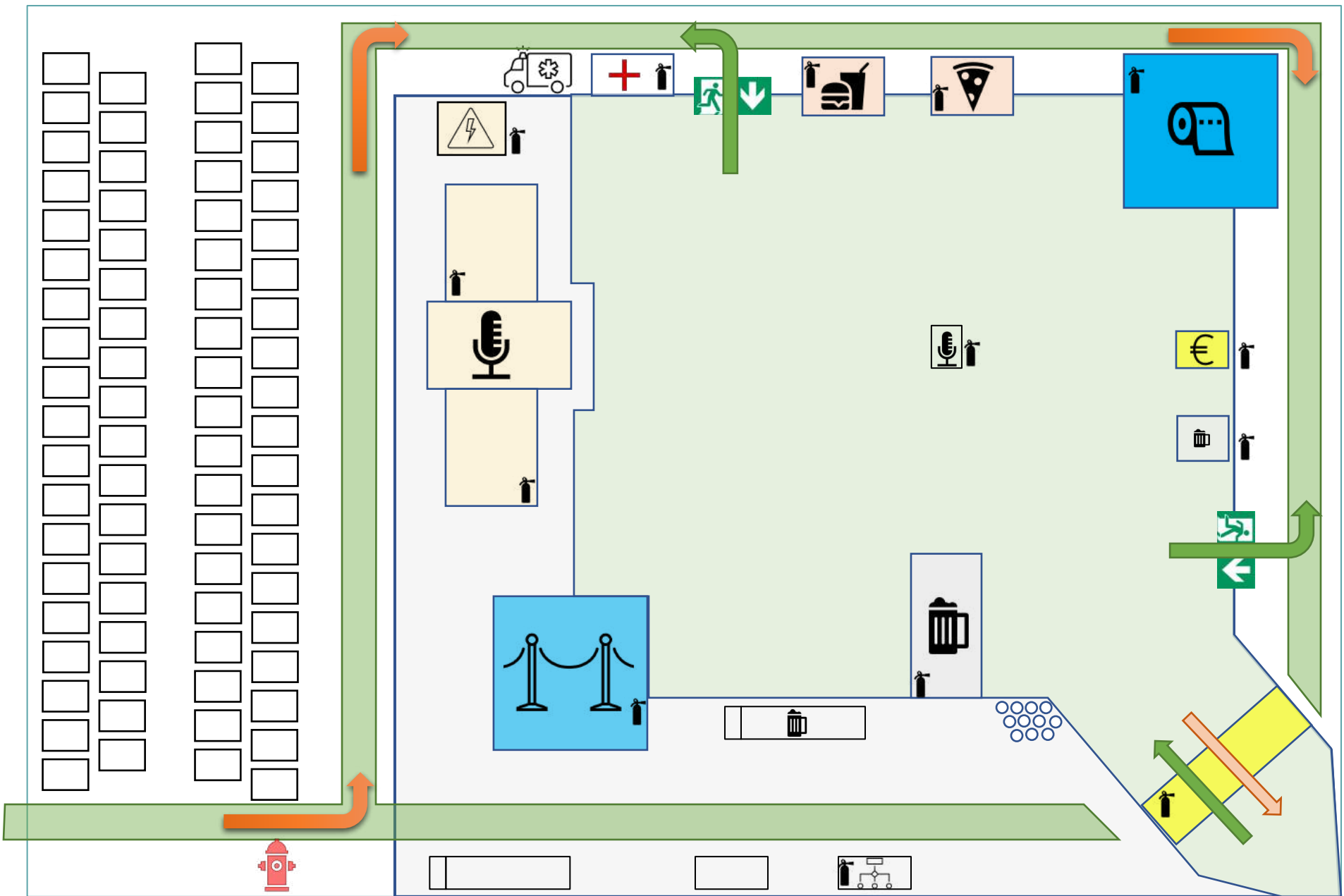


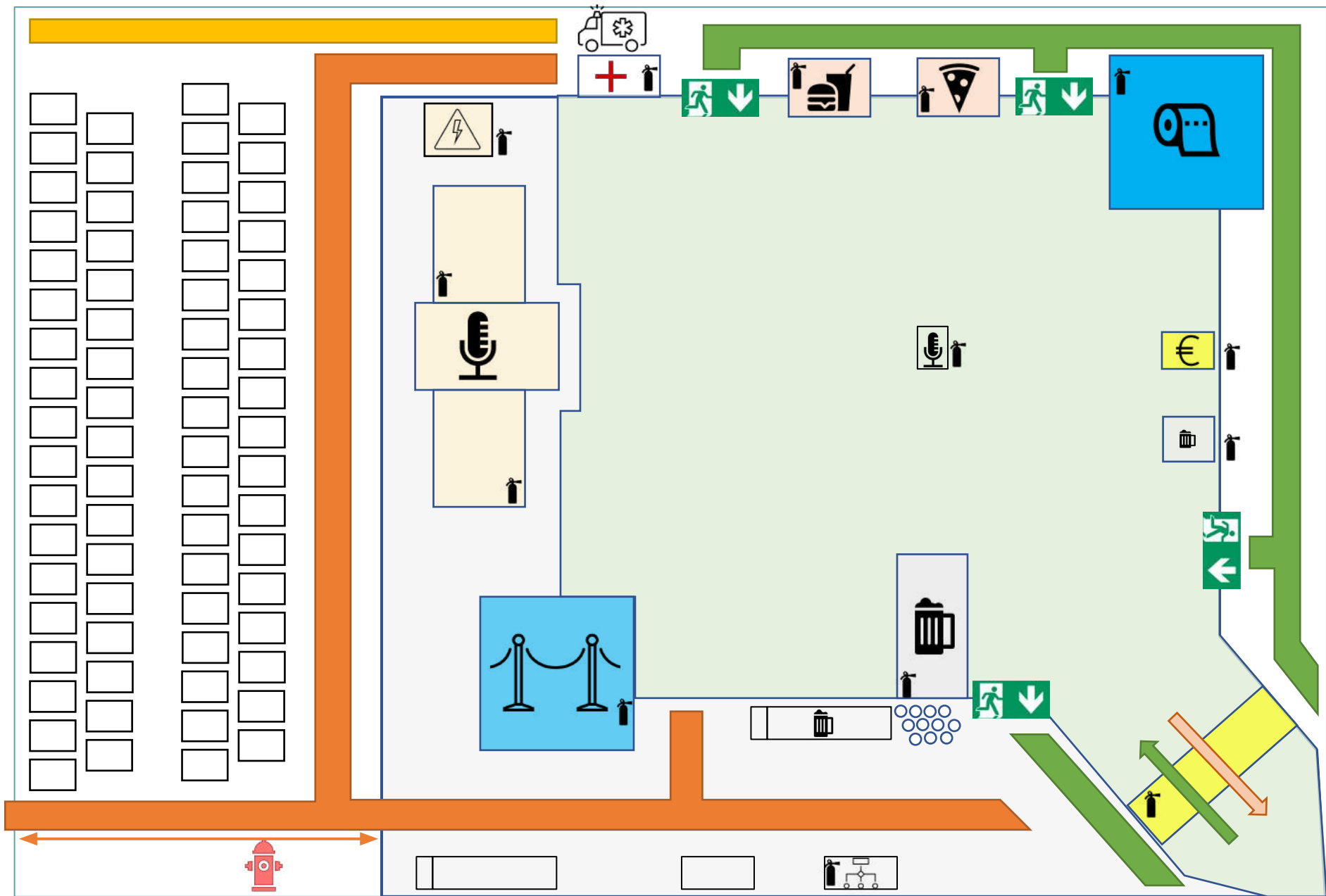


Minimale Vereisten:

- Toegang voor de hulpdiensten
- Uitgangen en nooduitgangen
- Afgebakende zones:
 - publieke zone
 - niet-publieke zone
 - evacuatiezone
 - overige zone's
- Locatie van de installatie's, attracties, ...
- Brandbestrijdingsmiddelen
 - draagbare toestellen
 - aandacht voor hydranten & waterwinplaatsen
- Bijzondere gevaren









EVACUATIE IN BUITENLUCHT

aantal uitgangen	
<i>n < 500</i>	<i>minimaal 2 uitgangen</i>
<i>500 < n < 1000</i>	<i>minimaal 3 uitgangen</i>
<i>per 1000</i>	<i>minimaal 3 + 1</i>
breedte	<i>0,5 cm per persoon</i>





Bepalen van het aantal aanwezigen:



1 persoon / m²

Café



2 personen / m²

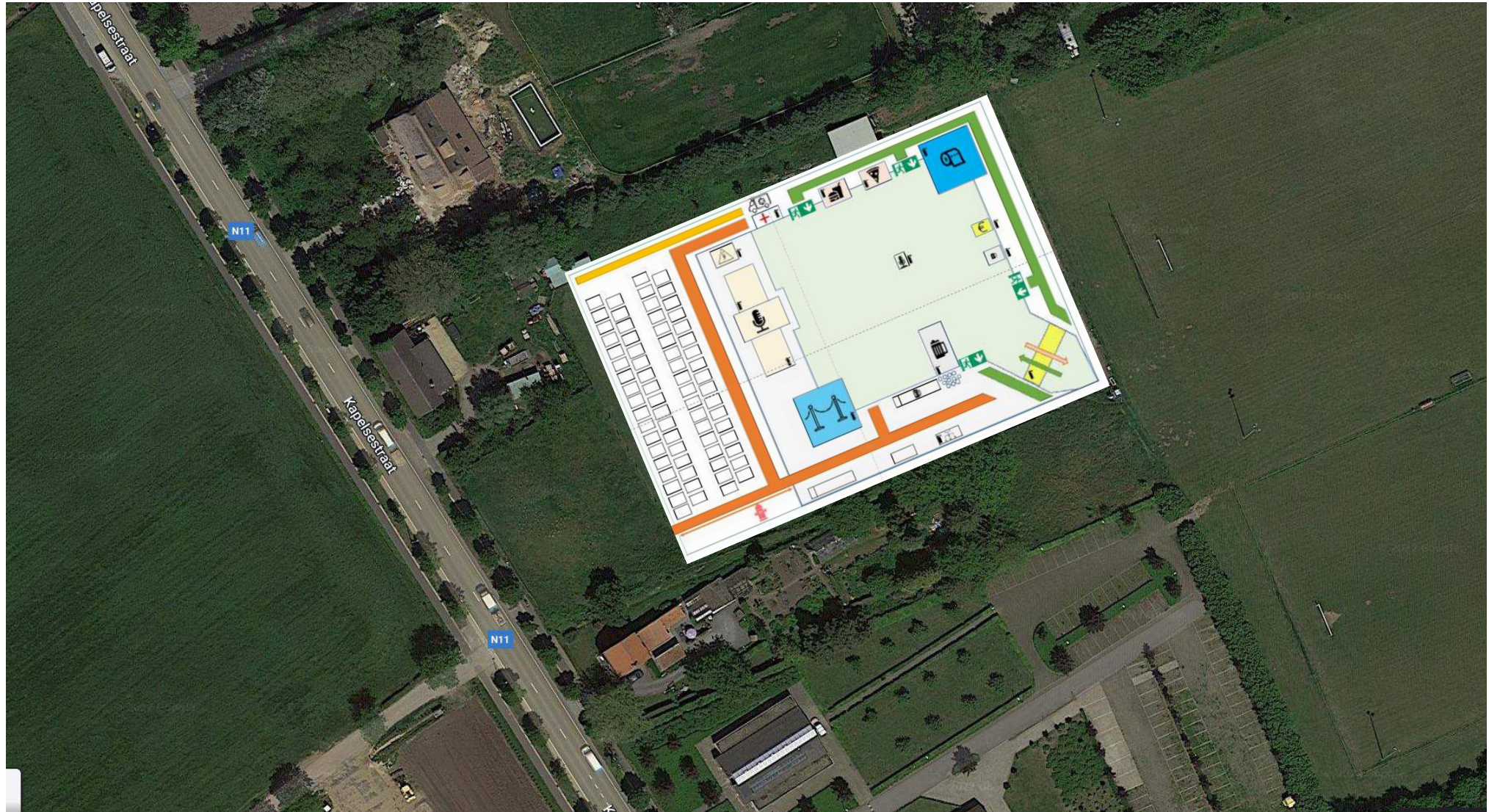
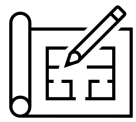
Statafels



3 personen / m²

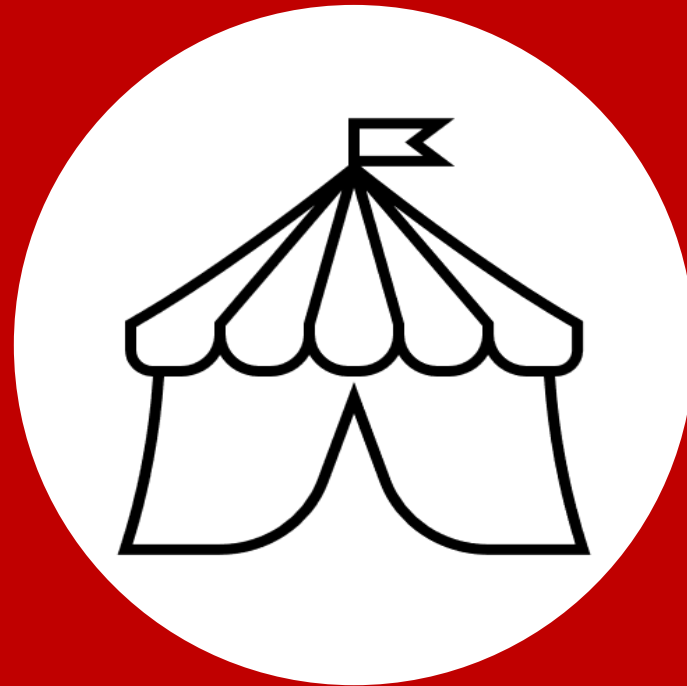
Dansvloer

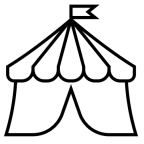
Aantal aanwezigen = afhankelijk van type evenement
= bepalen van aantal en breedte uitgangen





INRICHTINGSPLAN

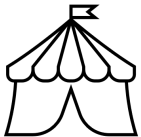




“Bezint eer ge begint”

- Plan \neq realiteit
- Evacuatie = prioriteit
- Evacuatie uitgangen
 - Vlotte evacuatie
 - Aandacht voor risico's
 - Geen conflicten met toegang brandweer

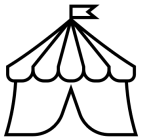




EVACUATIE BINNEN

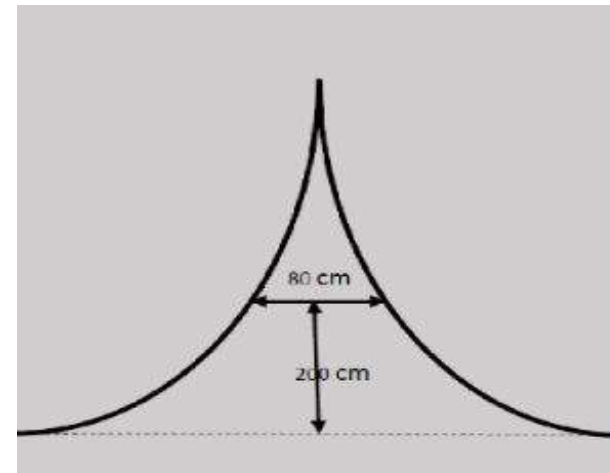
aantal uitgangen	
<i>n < 100</i>	<i>minimaal 2 uitgangen</i>
<i>100 < n < 500</i>	<i>minimaal 3 uitgangen</i>
<i>per 1000</i>	<i>minimaal 3 + 1</i>
breedte	<i>1 cm per persoon</i>

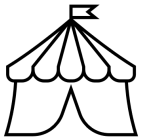


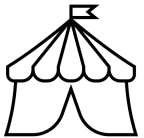


Vuistregels evacuatie uitgangen binnen

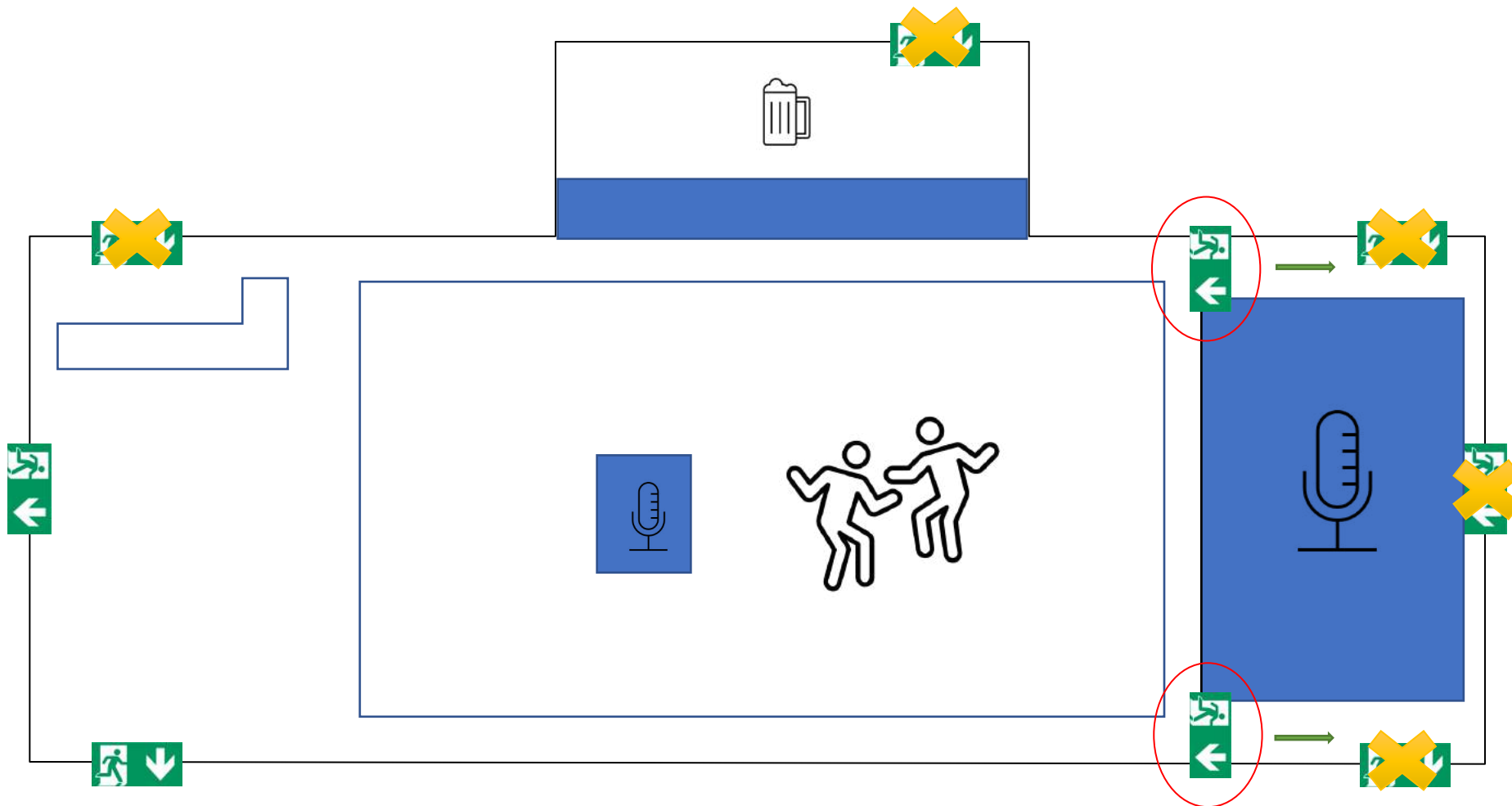
- Vrije breedte minimum 120 cm
- Vrije hoogte minimaal 2 m
- Totale **breedte** van de uitgangen
 - aantal aanwezigen x 1 cm (= 100 personen per meter uitgang)
- Uitgangen verspreid en onafhankelijk van elkaar
- Eventuele deuren
 - draaien in de vluchtzin
 - zijn niet vergrendeld
 - kunnen met één enkele handeling geopend worden







Een voorbeeld: Inrichtingsplan





Nu is het aan jullie!





Contactgegevens

Vragen:

preventie@brandweer.zonerand.be

Preventiefiches:

<https://www.brandweertzonerand.be/evenementen>

