

Gemeente Zoersel
Gemeentelijk Ruimtelijk Structuurplan
Addendum actualisatie en partiële herziening
Kaartenatlas
Informatief en richtinggevend

Dossier ZOE 532

Opdrachtgevend bestuur:
Gemeentebestuur van Zoersel

6 maart 2012



Provincie: Antwerpen

Gemeente Zoersel

Opdrachtgever: Gemeentebestuur van Zoersel
Handelslei 167
2980 Zoersel
Tel. : 03/298.00.00

Ontwerper: IGEAN dienstverlening
Doornaardstraat 60
2160 Wommelgem
Tel: 03/350.08.11
Fax: 03/353.34.10
E-mail: ruimtelijkeordering@igean.be

Dossiergegevens: Projectnummer ZOE532
Samengesteld volgens de Vlaamse Codex Ruimtelijke Ordening
d.d. 27.03.2009 (en latere wijzigingen)

Opgemaakt: 17.11.2009 (1° schetsontwerp)

Aangepast:

- 25.06.2010 (1° concept voorontwerp)
verdere uitwerking obv. besprekingen ambtelijke werkgroepen dd.
07.12.2009, 15.01.2010 en 30.04.2010 en overleg met Dienst Ruimtelijke
Planning Provincie Antwerpen dd. 22.04.2010
- 15.10.2010 (2° concept voorontwerp)
aangepast aan besprekingen ambtelijke werkgroepen dd. 30.06.2010,
03.08.2010 en 29.09.2010
- 17.02.2011 (3° concept voorontwerp)
aangepast aan de opmerkingen van het vooroverleg dd. 19.11.2010 en
bespreking ambtelijke werkgroepen dd. 02.12.2010, 17.12.2010 en
04.02.2011
- 31.03.2011 (4° concept voorontwerp)
aangepast aan bespreking ambtelijke werkgroepen dd. 18.03.2011
- 08.08.2011 (ontwerp)
aangepast aan plenaire vergadering dd. 11.05.2011, advies GECORO en
bespreking ambtelijke werkgroep dd. 03.08.2011
- 06.03.2012 (definitief)
aangepast aan het advies van de GECORO dd. 10.01.2012

E. Symens
ruimtelijk planner

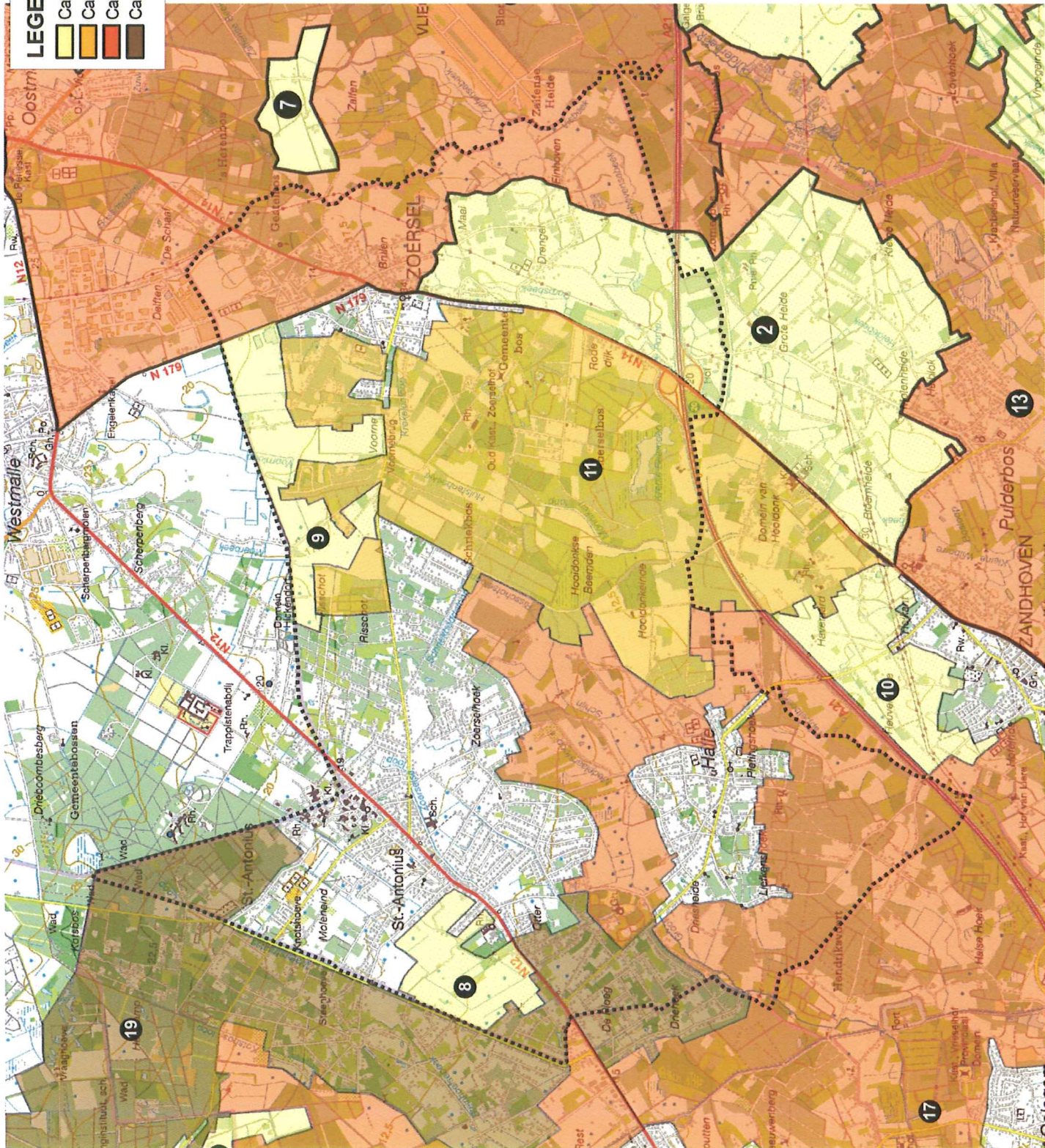
J. Van Hoydonck
directeur-zaakvoerder




Gewijzigde kaarten informatief deel

LEGENDE

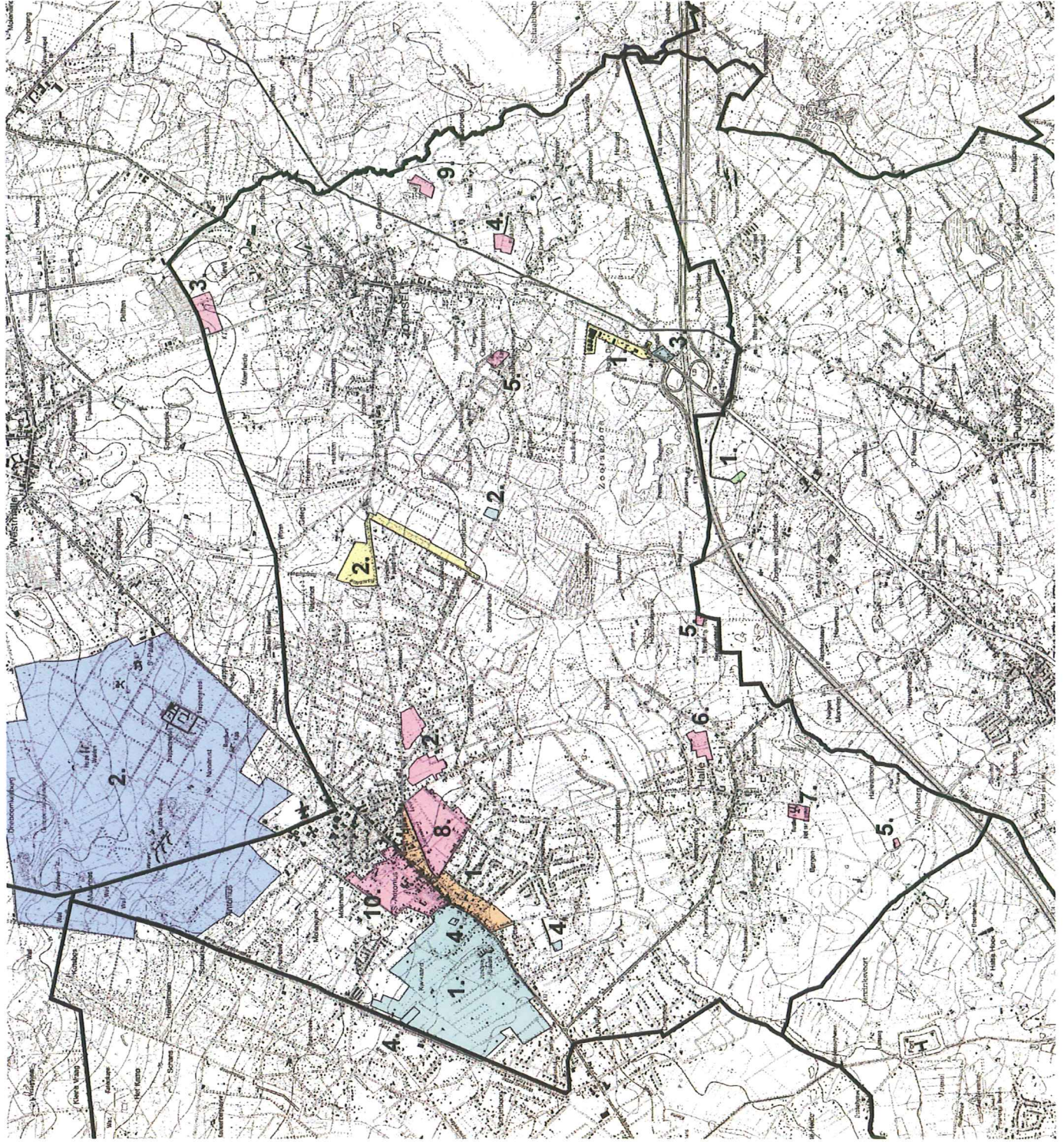
- Categorie 0: herbevestigigen gewestplan
- Categorie I: opmaak RUP op korte termijn
- Categorie II: opmaak RUP na verder onderzoek
- Categorie III: geen RUP op korte termijn



Schaal: 1 / 50 000

<p>Kaart 5bis: HAG</p>
<p>Herziening Gemeentelijk Ruimtelijk Structuurplan</p>
<p>Opdrachtgever: gemeente Zoersel</p>
<p>Dossier: ZOE532</p>
<p>Onderlegger: KADVEC 2007</p>
 <p>2 augustus 2011</p>





Legende

- BPA, Goedgekeurd
- gemeentelijk RUP, Goedgekeurd
- gemeentelijk RUP, In opmaak
- gewestelijk RUP, Goedgekeurd
- gewestelijk RUP, In opmaak
- provinciaal RUP, Goedgekeurd

1:50.000

Kaart 5: RUP's - BPA's

Herziening Gemeentelijk
Ruimtelijk Structuurplan

Opdrachtgever: gemeente Zoersel



Dossier: ZOE532

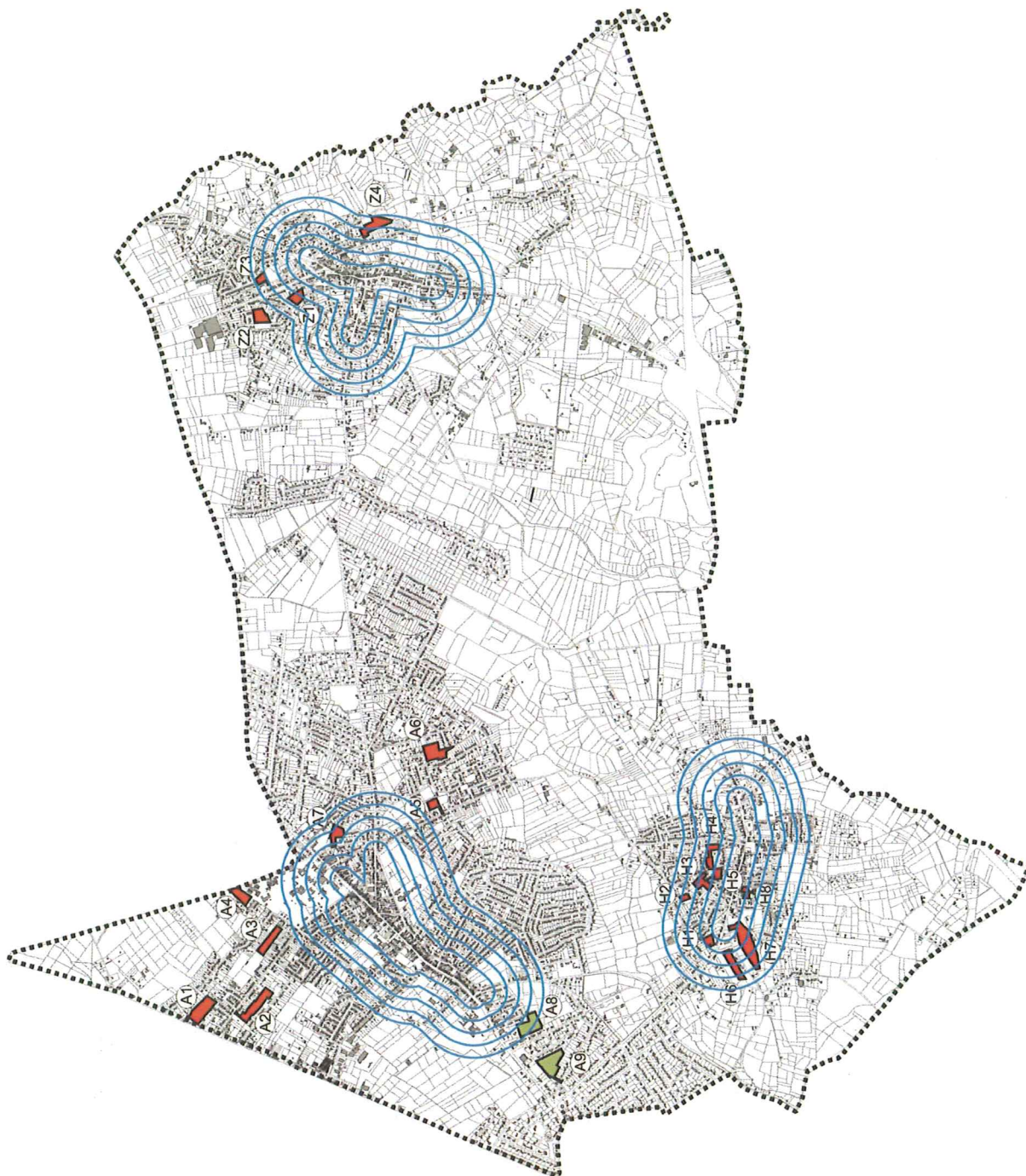
Bron: Gemeente Zoersel



2 augustus 2011

LEGENDE


-  Binnengebieden (woongebied)
-  Binnengebieden (woonparkgebied)
-  afstand 100 meter

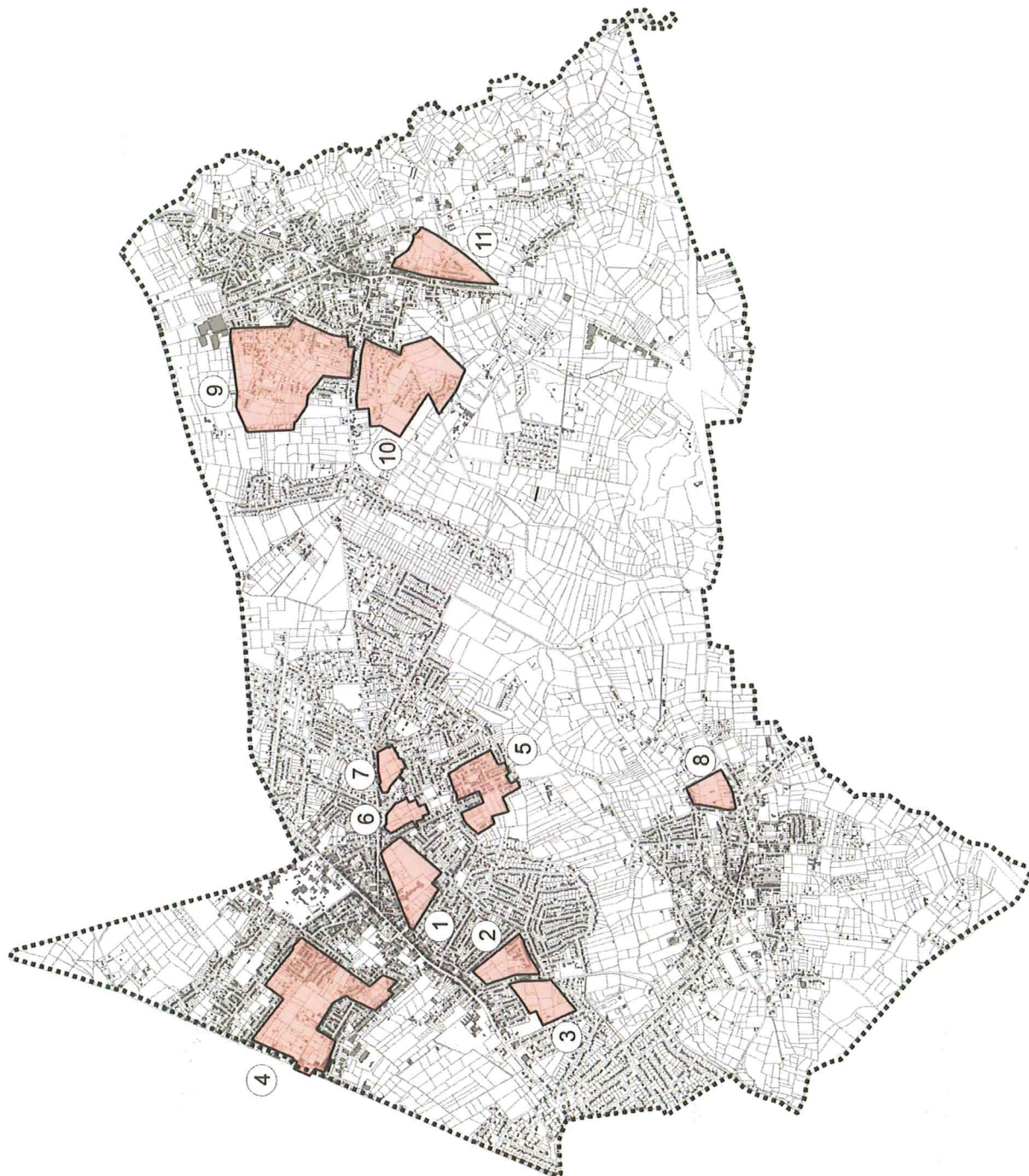


Schaal: 1 / 50 000


Kaart 26: Binnengebieden in woongebied
Herziening Gemeentelijk Ruimtelijk Structuurplan
Opdrachtgever: gemeente Zoersel
Dossier: ZOE532
Onderlegger: KADVEC 2007
 31 maart 2011 

LEGENDE

 Woonuitbreidingsgebieden
en reservegebied voor wonen



Schaal: 1 / 50 000

Kaart 27: Woonuitbreidingsgebieden en reservegebied voor wonen
Herziening Gemeentelijk Ruimtelijk Structuurplan
Opdrachtgever: gemeente Zoersel
Dossier: ZOE532
Onderlegger: KADVEC 2007
 Dienstverlening
15 oktober 2010 