

wijkoverleg

Juxschot - Kwikaard

welkom

door burgemeester Liesbeth Verstreken

agenda

- 20 uur: verwelkoming | door *Liesbeth Verstreken*, burgemeester
- 20.05 uur: toelichting bij het opzet van de avond | door *Katrien Schryvers*, schepen van communicatie en burgerparticipatie
- 20.10 uur: toelichting over het digitale aanbod | door *Kim Peeters*, medewerker dienst burgerzaken en *Katrien Schryvers*, schepen van communicatie en burgerparticipatie
- 20.15 uur: toelichting over het mobiliteitsbeleid | door *Evelyne Michiels*, mobiliteitsambtenaar en *Marc De Cordt*, schepen voor mobiliteit
- 20.25 uur: toelichting over projecten DCA op voormalige locatie Van Pelt | door *Nicholas Haest*, gedelegeerd bestuurder DCA Woonprojecten

agenda

- 20.40 uur: toelichting over de werken aan overstromingsgebied Kwikaard | GEANNULEERD
- 20.40 uur: integratie van mensen met een psychiatrische kwetsbaarheid in de leefgemeenschap | door *Jan Bogaerts*, algemeen directeur Bethanië
- 20.55 uur: thematafels 1*
- 21.15 uur: thematafels 2*
- 21.40 uur: informeel afsluitmoment met drankje

opzet wijkoverleg

- Opgenomen door het hernieuwde bestuur via addendum
- Mogelijkheid geven voor inwoners om met hun bestuur in overleg te gaan
- thematafels (inwoners konden voorstellen doen):
 - Doelstelling: luisteren naar ervaringen en voorstellen van de Zoerselaars
 - Thema's:
 1. Mobiliteit en verkeersveiligheid
 2. Situatie project DCA;
 3. Integratie psychisch kwetsbare personen
 4. Hoe sluikstort tegengaan in de wijk?

digitaal aanbod gemeente

gemeentelijke administratie

- werken op afspraak (*persoonlijke dienstverlening*)
- e-loket (*reserveringen, attesten, aktes, ...*)
- Mijn Burgerprofiel (*persoonlijk overzicht van overheidszaken*)
- meldingen (*voor het melden van zwerfvuil, ratten, wateroverlast ...*)

nieuws uit de gemeente

- elektronische nieuwsbrieven (*gemeente, gemeenschapscentrum, bibliotheek*)
- hoplr (*het sociale netwerk voor uw buurt*) | infomoment op **28 maart om 20 uur**

www.zoersel.be

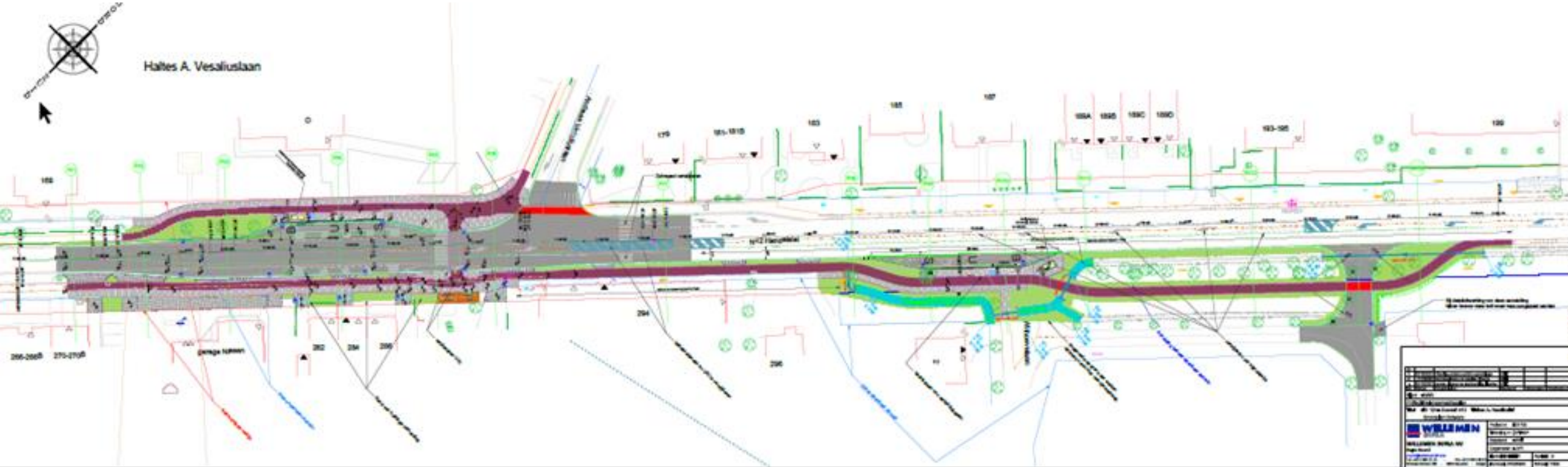
Mobiliteitsplan 2020

Uitgangspunten:

- basis voor mobiliteitsbeleid
 - krachtlijnen toekomstig beleid
 - concrete acties voor komende jaren
- pijlers mobiliteitsplan
 - STOP-principe
 - basisbereikbaarheid
 - participatie

Mobiliteit – acties

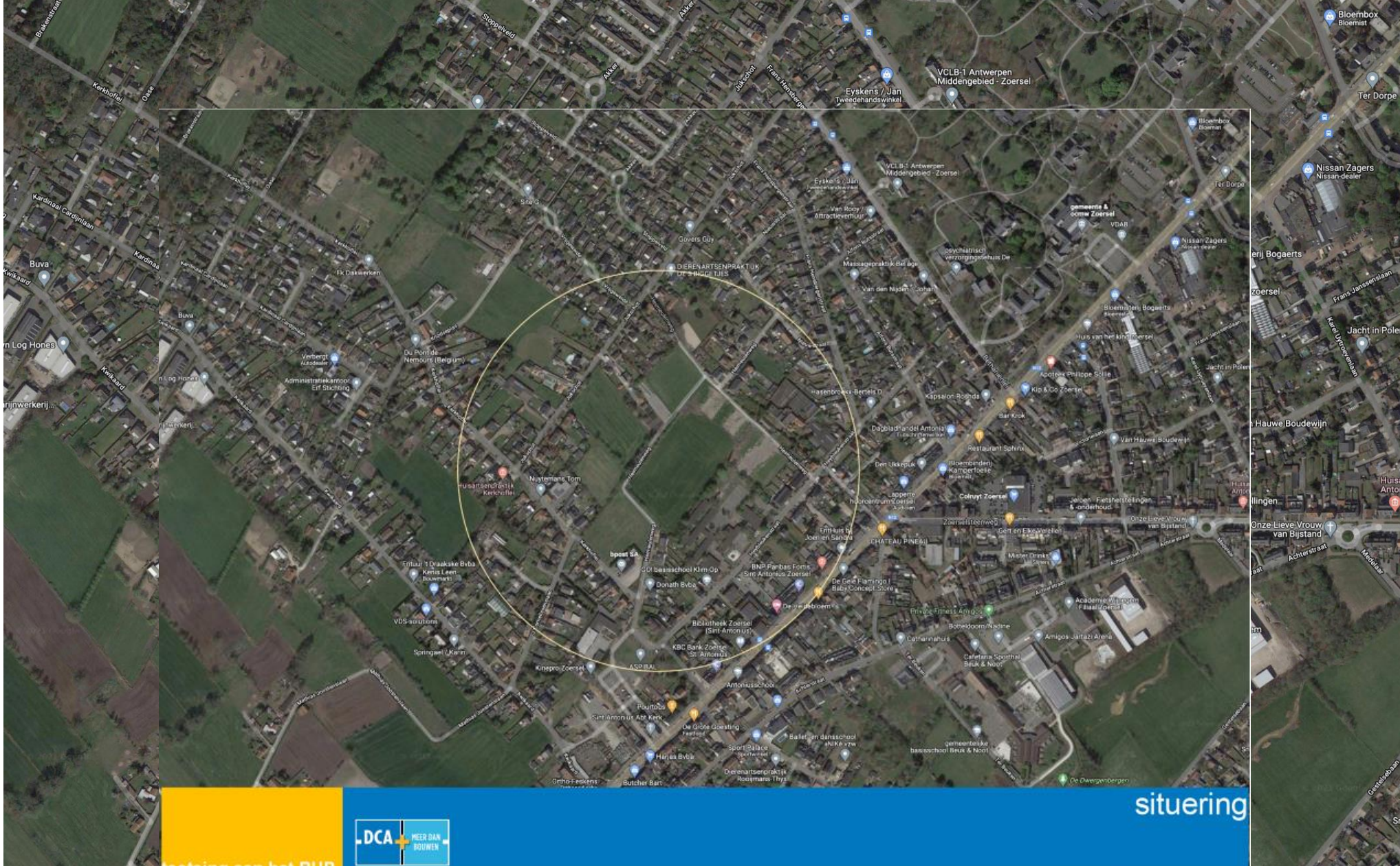
- Doorstroming N12 thv A.Vesaliuslaan



Mobiliteit – acties

- Doorstroming N12 thv Eikenlaan
- Uitbreiding bebouwde kom thv Joostens
- Schoolomgevingen – verkeersveiligheid
- Werken hoek Kwikaard Kapellei/Handelslei

DCA



toetsing aan het RUP

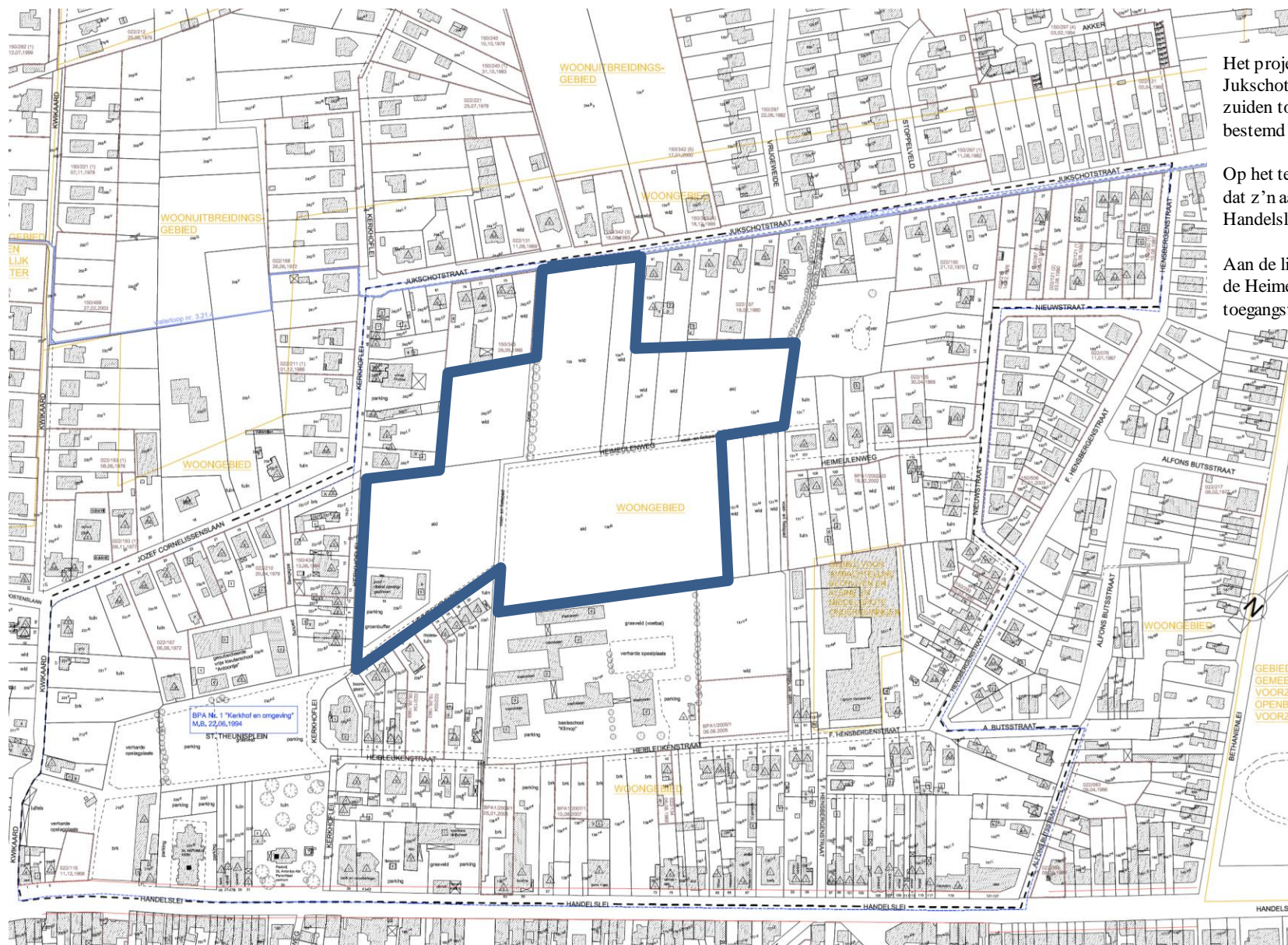


situering

toetsing aan het RUP



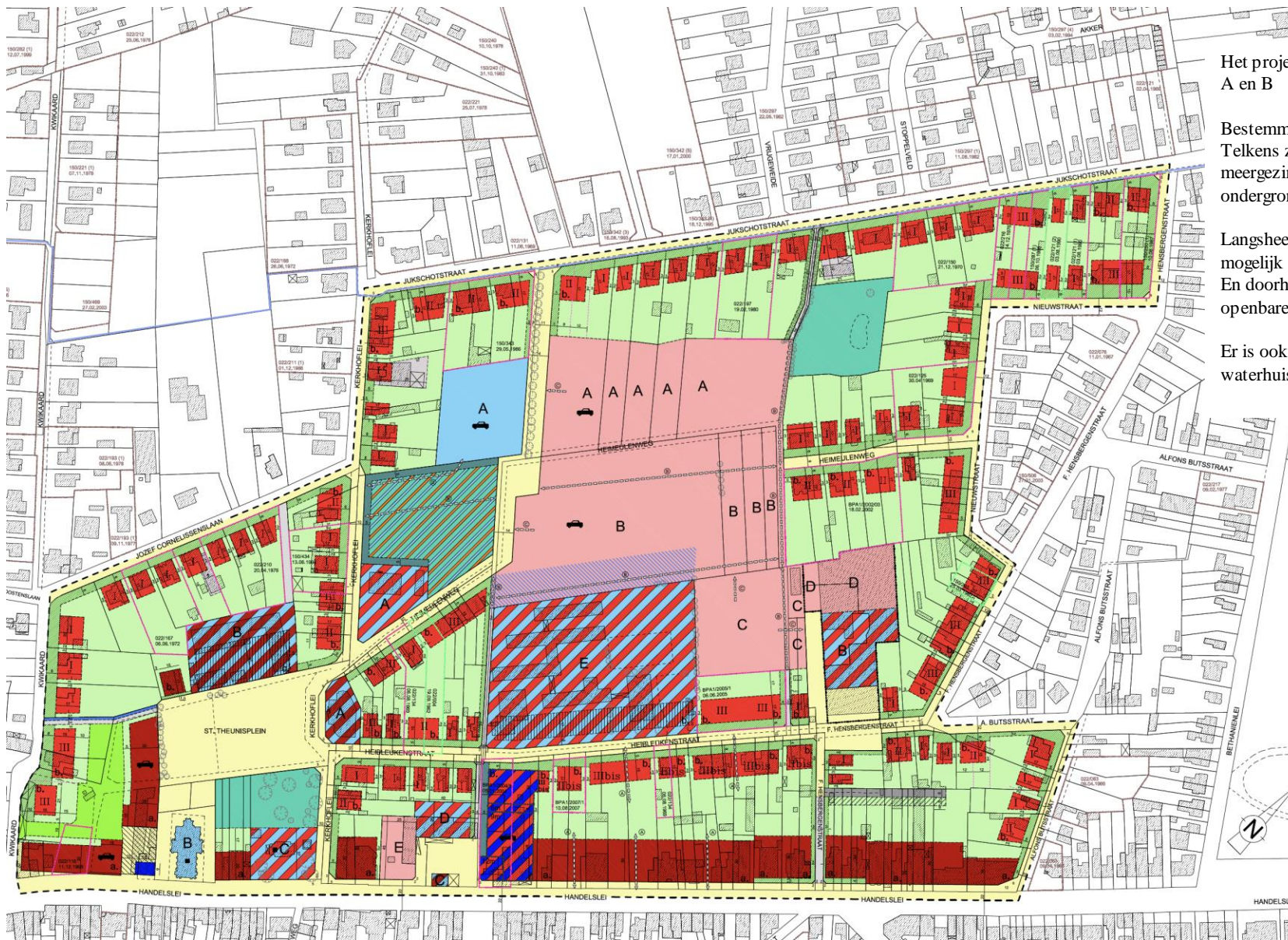
situering



Het project situeert zich onder de Jukschotstraat en strekt zich naar het zuiden toe uit over het binnengebied bestemd als woongebied.

Op het terrein zelf als fiets- en wandelpad dat z'n aansluiting vindt naar de Handelslei.

Aan de linkerkzijde van het perceel vormt de Heimeulenweg eveneens een toegangsweg.



Het project omvat de zoneringen A en B

Bestemming conform RUP : wonen
Telkens zone voor één- of
meergezinswoningen met verplicht
ondergronds parkeren

Langsheen deze zones loopt een strook
mogelijk voor openbare wegenis
En doorheen het project worden er
openbare voet- en fietswegen voorzien

Er is ook een indicatieve zone voor
waterhuishouding

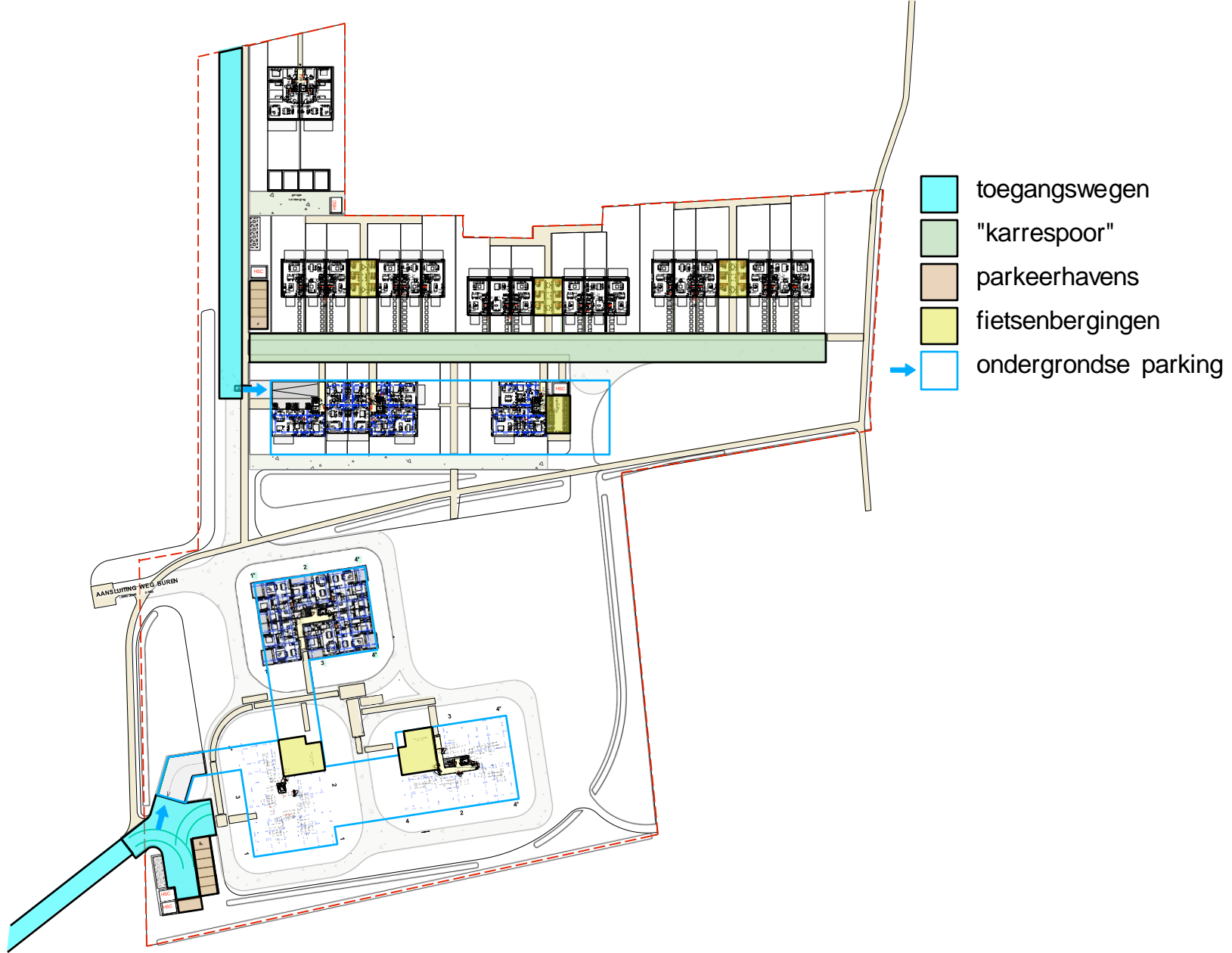
nieuwe toestand / grafisch plan



concept



totaalbeeld



mobiliteit en parkeren

LANDSCHAPPELIJKE VISIE



BUITENRUIMTE
TUIN- & LANDSCHAPSARCHITECTUUR + STEDENBOUW



Fig. 2 – Studiegebied ten tijde van Ferraris 1777

Zuinig omspringen met ruimte

Voornamelijk in en rondom verstedelijkte gebieden is kwalitatieve open ruimte schaars. Verschillende gebruikers claimen steeds diezelfde open ruimte. Compact bouwen aan een hoge dichtheid én op maat van de nieuwe gebruikers is een antwoord op het steeds meer verdwijnen van gebruiksvriendelijke openruimte.

Genius loci als aanleiding

Een uitgebreide analyse van de 'geest van de plek' vormt de aanleiding en de basis voor een degelijk ontwerp, dat oplossingen biedt aan de maatschappelijke en ruimtelijke behoeften. Enkel door het doorgronden van de bestaande ruimtelijke context kan het ontwerp, of de gewenste ruimtelijke uitdrukking, samenhang vertonen met de lokale en bovenlokale context. Het nieuwe ontwerp kan in die zin een ruimtelijke dialoog aangaan met de genius loci, en de eigen potenties en kansen van de plek versterken.

Aandacht voor ecologie

Aandacht voor ecologie is voor BUITENRUIMTE een belangrijke bekommernis. Een waardevolle ecologie maakt immers onlosmakelijk deel uit van de ruimtelijke kwaliteit. Ze ondersteunen de hoogwaardige woonomgeving. Het aspect natuur vormt hierbij een belangrijk aandachtspunt. Het ontwerp onderzoekt de ruimtelijke mogelijkheden voor een duurzame en waardevolle groenvoorziening.

VISIE

Ontwerpend onderzoek toont aan dat de vooropgestelde dichtheid in principe realiseerbaar is, zonder dat de gewenste woonkwaliteit in het gedrang komt. De voorgestelde stedenbouwkundige lay-out houdt rekening met voldoende open ruimte, als contramal van het dicht bebouwde woonweefsel. Eveneens is het mogelijk het gewenste programma te realiseren zonder de privacy van de aanpalende woningen in gevaar te brengen.

De inrichting van de ruimte voor het projectgebied houdt maximaal rekening met het "aanwezige landschap" en ambieert een behoud en waar mogelijk een versterking van het groen karakter dat het landschap typeert. Zo worden kenmerkende bomen en groenstructuren uit dit typelandschap maximaal ingezet bij de herinrichting van de ruimte en draagt een vegetatie in beweging de voorkeur boven een georkestreerde groene ruimte.

Een subtiel netwerk van trage wegen die het landschap doorkruisen zorgen voor de verankering in de ruime omgeving. Naast de goede bereikbaarheid per fiets of te voet dragen ook aangename zichtassen bij tot een aantrekkelijk en sociaal-veilig karakter van de ruimte.

De randen van het landschap vragen bijzondere aandacht. Niet alleen de gevelopbouw van de bestaande en nieuwe architectuur maar ook nieuwe groenmassieven in de vorm van "heggen" kunnen hierbij worden ingezet. Het integreren van belevingselementen zoals natuur, planten en speelaanleiding dragen bij tot een ruimte die zich niet alleen verteent tot een snelle passage maar zet aan tot een langer verblijf in dit "DYNAMISCH LANDSCHAP".

De visie wordt vertaald in diverse ruimtelijke concepten. Deze vormen de uitgangspunten voor de landschappelijke visie van het groenplan "JUKSHOT - Zoersel"



Fig. 3 – Terreinbezoek augustus 2022

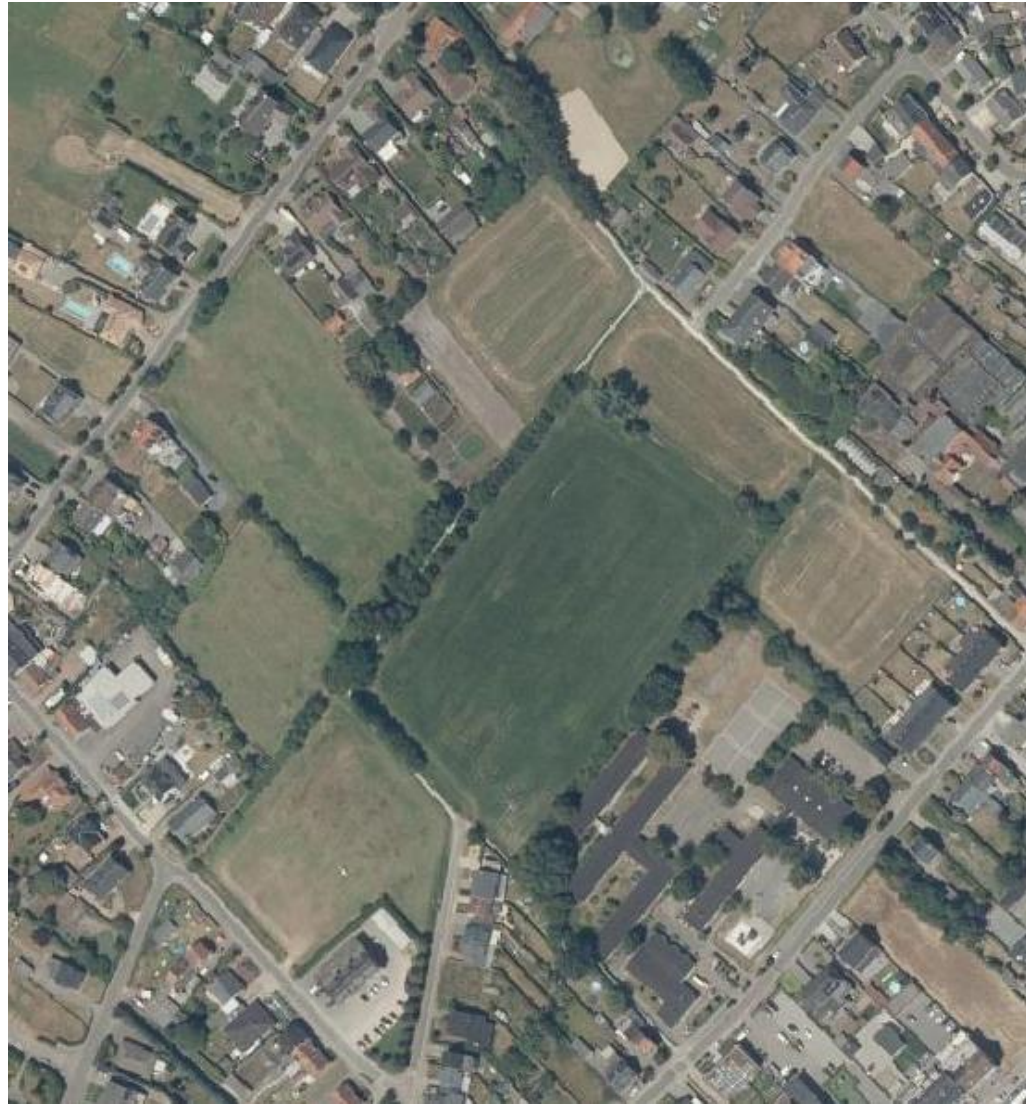


Fig. 4 – Studiegebied orthofoto – Bron – geopunt.be

CONCEPT

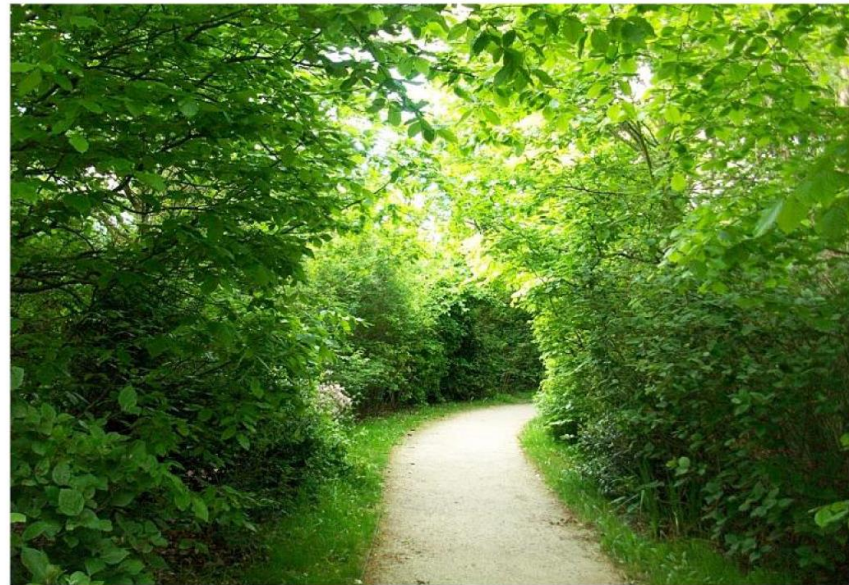
De algemene ruimtelijke concepten worden onderstaand uitgewerkt als basis voor de gewenste ontwikkeling van het projectgebied en de gewenste relaties tussen het projectgebied en de directe omgeving van het ruime studiegebied. De ruimtelijke concepten vormen de basis van de gewenste ruimtelijke structuur en bevatten de krijtlijnen voor de opmaak van een landschap architecturaal inrichtings- en beheerplan.

- Netwerk van trage wegen
- Centrale Green
- Autoluw
- Groenbuffering
- Waterbuffering



Fig. 5 – Gewenste ruimtelijke structuur





Referentieproject – Parc Matisse – Lille (FR.) – Gilles Clement



Referentieproject – Buscot Park in Oxfordshire – (GB.)



Referentieproject – integratie landschappelijke elementen en voetweg – Woon- & zorgcentrum Wiermeers - OCMW Brugge - Buitenruimte



Referentieproject – St. Jacques Ecological park – Rennes (Fr.)



Referentieproject – Jardin de Valloire (Fr.) – Gilles Clement



Referentieproject – Landschapstuin – De Liskeshoeve – (NL.)



Referentieproject – landschap als drager



Referentieproject – Bloembollengrasland



Referentieproject – Historisch landschap



Referentieproject – Groene vallei - Gent

Hoofdgebouw
Assistentiewoningen

Lokaal Dienstencentrum

Twee kleinere blokjes Assistentie-
appartementen (gelijkvloers)

“De Post” – 10 appartementen

Hoek Jukschot

Eéngesinswoningen

Parkappartementen

Villa - appartementen

Materialisatie

- Warm grijze baksteenarchitectuur met lichte betonnen accenten
- Aluminium schrijnwerk, anodisé look
- Ballustrades in glas en aluminium

Het gelijkvloers en niveau 1 vormt een verticale sokkel;
de inspringende dakverdieping wordt horizontaler uitgewerkt en bekroont de gebouwen.



villa-appartementen

Materialisatie

- Rood grijze baksteenarchitectuur met verspringingen en verwerkingsaccenten
- Aluminium schrijnwerk, donkere tint
- Dakvolumes afgewerkt met panelen (bvb natura Eternit)

De woningen worden per 3 geschakeld, in een cluster van 6.

Ze beschikken over een doorsteek met fietsenstalling naar de achterzijden.



Materialisatie

- Lichtere tint baksteenarchitectuur, beige grijs
- Aluminium schrijnwerk, anodisé look
- Ballustrades in glas en aluminium

Het gelijkvloers en niveau 1 vormt een metselwerksokkel;
de inspringende dakverdieping wordt met panelen afgewerkt, type natura Eternit.
Deze staat op een betonnen linteel die de overgang tot de dakverdieping markeert.

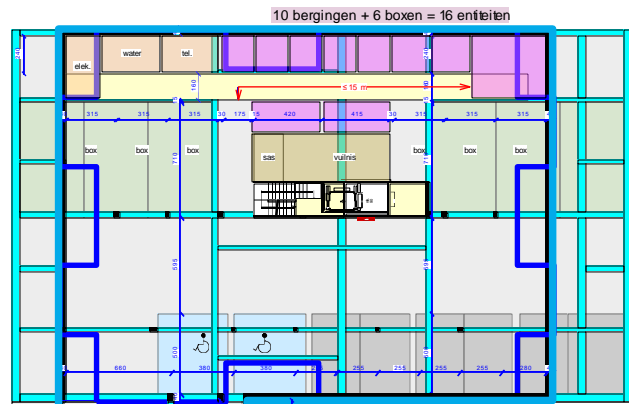


Materialisatie

- Lichte plint
- Donker dakvolume
- Aluminium schrijnwerk

Er wordt een hedendaagse villa architectuur nagestreefd die zich in het straatbeeld schikt.
Ook de grote private tuinen schikken zich naar de percelering in de Jukschotstraat.



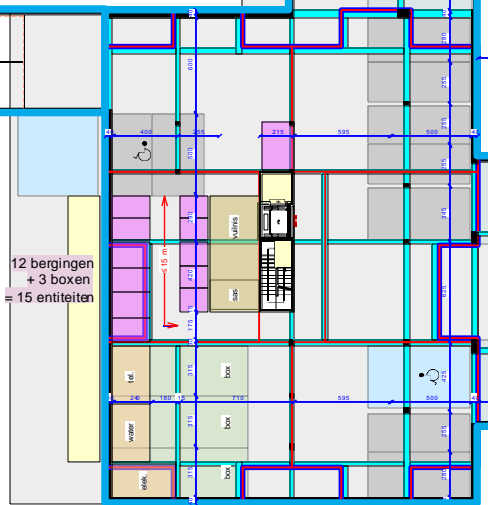
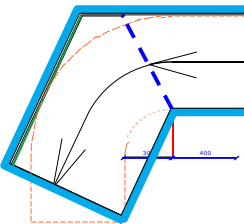


FOOTPRINT PARKING
2.687,3 m² excl. inrit
2.863,8 m² incl. inrit

69 pl.

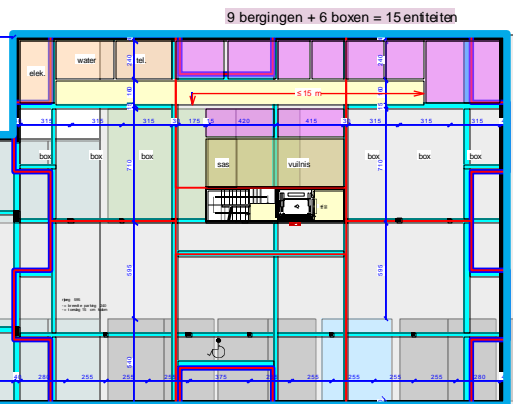
2040

Parkeerplaatsen te voorzien:
 Appartementen $\times 1,5 = 46 \times 1,5 = 69 \text{ pl.}$
 Plaatsen mindervaliden 6 %
 $69 \times 0,06 = 4,14 \rightarrow 5 \text{ pl.}$

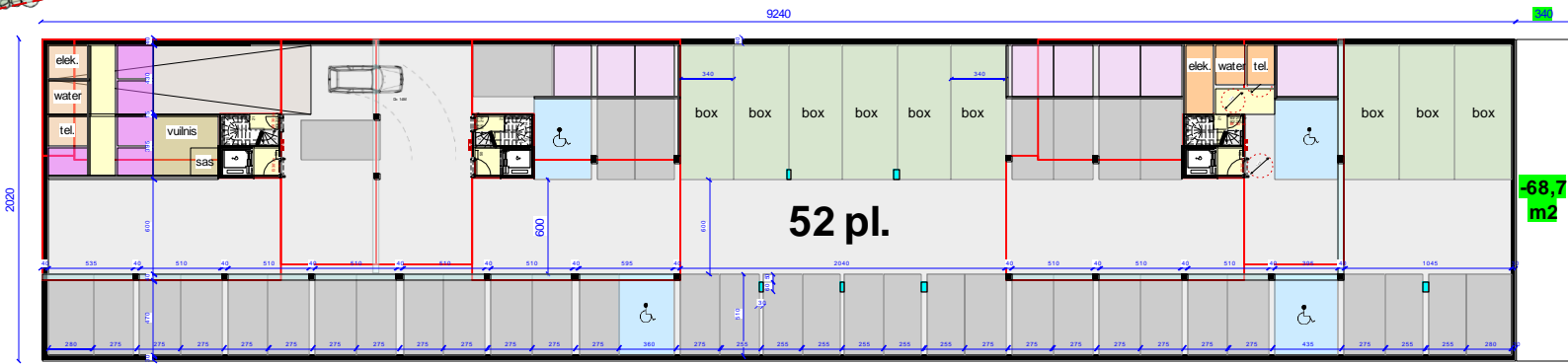


12 bergingen
 + 3 boxen
 = 15 entiteiten

2040



9 bergingen + 6 boxen = 15 entiteiten



8 bergingen gekoppeld aan parkeerplaats
 9 boxen
 5 bergingen
 = 22 entiteiten

Opp. parking: 1.866,5 m²

Parkeerplaatsen te voorzien:

Woningen	x1	= 18	x1	= 18 pl.
Appartementen	x1,5	= 22	x1,5	= 33 pl.
				51 pl.

Plaatsen mindervaliden 6 %
 52 x 0,06 = 3,12 -> 4 pl.

Met huidige referentiebeelden kaderen we het wonen aan de dorpse straat.
Ééngesinswoningen, geclusterd, tegenover parkappartementen.
In vormtaal en uitwerking refererend naar elkaar zodat een evenwichtig straatbeeld bekomen wordt.
Wagens gaan in de ondergrond, de straat wordt gekenmerkt door groene voortuinen langsheen de woningen.



Het referentieproject Heitse Bossen omvat 3 villa-appartementen in een groene open omgeving. Ook daar worden de appartementen rondom een centrale circulatiekoker georganiseerd zodat de gebouwen rondomronde gekenmerkt worden door leefruimten en grote terrassen. Overgang tussen privaat en publiek wordt subtiel in de aanleg verwerkt. De groene omgeving loopt gevoelsmatig doorheen de verschillende gebouwen. Parkeren gebeurt ook hier ondergronds en tussen de gebouwen lopen wandel- en fietspaden.









Heitse Bossen, Heist-op-den-Berg
De Architecten NV

Integratie van mensen met een psychische kwetsbaarheid



Bethanië

geestelijke gezondheidszorg
emmaüs

Kennismaking Bethanië ggz

Jan Bogaerts
14 maart 2023

Bethanië ggz in een notendop



Geschiedenis van Bethanië ggz

Bethanië ggz in een notendop

- 1440: ontstaan begijnenorde Convent van Bethlehem.
- 1871: stichting congregatie van de zusters van het convent van Bethlehem, uitbaters van UPC Duffel.
- 1920: aankoop 20 ha op as Antwerpen-Turnhout.
- 1924: eerste drie gebouwen (architect Jef Huygh) zijn klaar + ontstaan van PC Bethanië.
- 1949: Sint-Jozefkliniek start op met afdelingen materniteit en heelkunde.
- 1986: verhuis AZ Sint-Jozef.
- 1998: ontstaan van vzw Emmaüs.
- 2024: honderdjarig bestaan Bethanië geestelijke gezondheidszorg

Bethanië ggz: de zorg vandaag

Bethanië ggz in een notendop

1. Psychiatrisch ziekenhuis Bethanië
2. Psychiatrisch verzorgingstehuis De Landhuizen
3. Beschut wonen De Sprong
4. Psychosociaal revalidatiecentrum De Keerkring
5. Therapeutische gemeenschap de evenaar



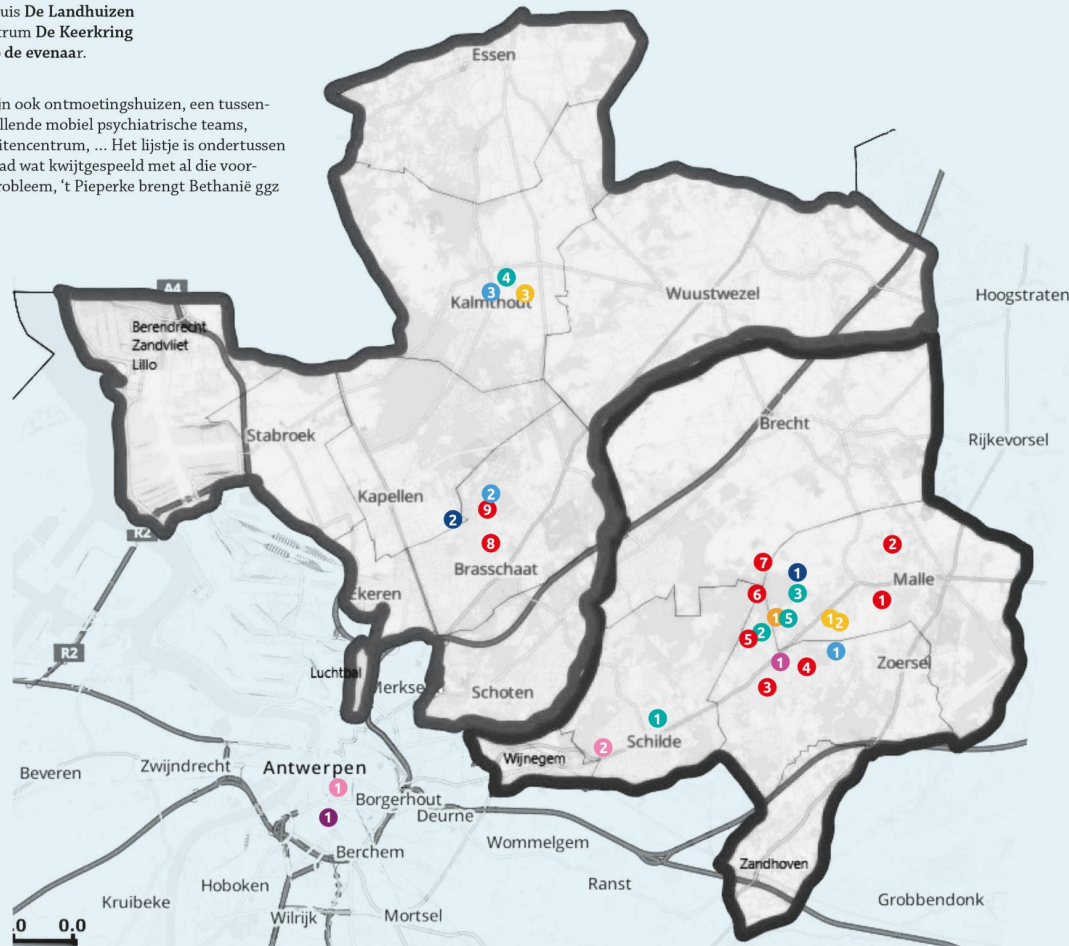
De locaties van Bethanië

Bethanië ggz is gespecialiseerd in de acute (crisis)opvang, behandeling, langdurige zorg en woonbegeleiding van volwassenen in psychische nood en telt 854 bedden of plaatsen in Zoersel, Malle, Brasschaat, Kapellen, Antwerpen, Schilde en Kalmthout.

Bethanië ggz bestaat dan ook uit vijf deelvoorzieningen:

- psychiatrisch ziekenhuis **Bethanië**
- beschut wonen **De Sprong**
- psychiatrisch verzorgingstehuis **De Landhuizen**
- psychosociaal revalidatiecentrum **De Keerkring**
- therapeutische gemeenschap **de evenaar**.

Maar hier stopt het niet. Er zijn ook ontmoetingshuizen, een tussenhuis, een aanloophuis, verschillende mobiel psychiatrische teams, kunstplekken, een dagactiviteitencentrum, ... Het lijstje is ondertussen al zeer uitgebreid. De rode draad wat kwijtgespeeld met al die voorzieningen en locaties? Geen probleem, 't Pieperke brengt Bethanië ggz graag voor jullie in kaart.



Psychiatrisch ziekenhuis Bethanië

- 1 A. Vesaliuslaan 39, Zoersel
- 2 Afdeling Elim, Jagersdreef 100, Kapellen

Beschut wonen De Sprong

- 1 Zoerselbaan 26, Malle
- 2 Bergstraatje 13, Malle
- 3 Achterstraat 1 bus 1 en 2, Zoersel
- 4 Zoerselsteenweg 67-69, Zoersel
- 5 Alfons Butsstraat 37, Zoersel
- 6 Bethaniëlei 87, Zoersel
- 7 E. Vermeulenstraat 2-4-6, Zoersel
- 8 Augustijnslei 121, Brasschaat
- 9 Koningsakker 7-9-11, Brasschaat

Psychiatrisch verzorgingstehuis De Landhuizen

- 1 Wissel en Wende, Bethaniëlei 6, Zoersel

Psychosociaal revalidatiecentrum

- 1 De Keerkring Antwerpen, Mechelsesteenweg 99, Antwerpen
- 2 De Keerkring Voorkempen, Turnhoutsebaan 73, Schilde

Therapeutische gemeenschap

- 1 de evenaar, Sint-Jozefstraat 9-11, Antwerpen

Ontmoetingshuizen

- 1 De Honk, Zoerselsteenweg 69a, Zoersel
- 2 Aliado, Koningsakker 13, Brasschaat
- 3 Kompas, Kerkeneind 3, Kalmthout

Mobiel psychiatrisch team

- 1 Mobiel psychiatrisch team Kompaan Voorkempen, Antwerpsesteenweg 429, Malle
- 2 Mobiel psychiatrisch crisisteam Het Veer, Antwerpsesteenweg 429, Malle
- 3 Mobiel psychiatrisch team Kompaan Grens, Kerkeneind 3, Kalmthout

Tussenhuis

- 1 Tussenhuis, Handelslei 163, Zoersel

Centrum Algemeen Welzijnswerk

- 1 Kruispunt Voorkempen, Turnhoutsebaan 202, Schilde

Dagactiviteitencentrum

- 2 Kameleon, Bethaniëlei 108, Zoersel

Aanloophuis

- 3 Hop, A. Vesaliuslaan 39, Zoersel

Kunstplekken

- 4 Kompas, Heuvel 37, Kalmthout
- 5 De Facktorij, Handelslei 167, Zoersel

Cijfers (31/12/2021)

- 5 deelvoorzieningen
- 879 erkende bedden en plaatsen
- 1.752 opnames in 2021
- maandelijks 546 cliënten begeleid door mobiele teams
- 1.068 medewerkers
- 168 vrijwilligers



Bethanië
geestelijke gezondheidszorg
emmaüs

De ontwikkeling van de geestelijke gezondheidszorg

2

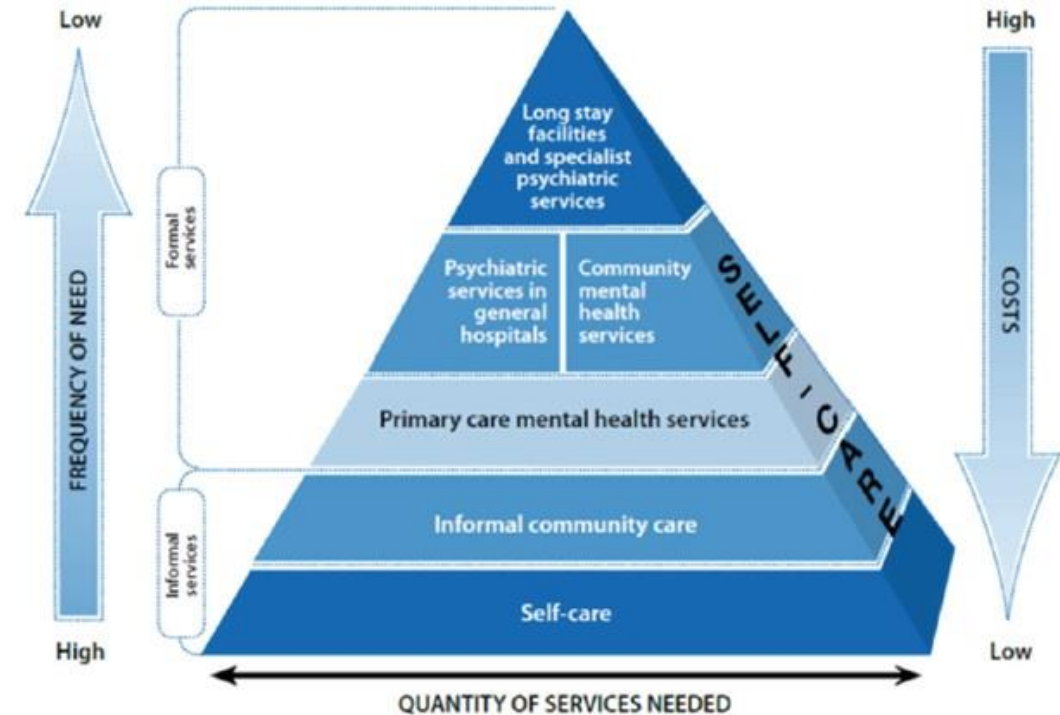
Vermaatschappelijking van de zorg

De ontwikkeling van de ggz

Vermaatschappelijking van de zorg – Strategische Adviesraad Welzijn, Gezondheid en Gezin

- Verwijst naar het streven om **kwetsbare doelgroepen** zoals mensen met beperkingen, kwetsbare ouderen, jongeren met gedrags- en emotionele problemen, ... een **eigen zinvolle plek in de samenleving** te laten innemen, hen daarbij waar nodig te ondersteunen en de zorg zoveel mogelijk **geïntegreerd in de samenleving** te laten verlopen.
- De keuze voor meer vermaatschappelijking is een keuze voor meer maatschappelijk engagement, vanuit een overtuiging dat kwetsbare mensen baat hebben bij **verbondenheid en contact**, voorbij en naast de relatie die er is met professionele zorgvertrekkers. Het doel van vermaatschappelijking is **'kwaliteit van leven'** voor iedereen.

Bron: [Departement Welzijn Volksgezondheid en Gezin](#)



Hervorming van de geestelijke gezondheidszorg (artikel 107) - 5 sleutelfuncties, functie 3:

*'Psychosociale rehabilitatie is een dynamisch en langdurig proces. Het stelt mensen in staat om zich opnieuw **in de maatschappij en het beroepsleven te integreren**. De herstelvisie en het streven naar sociale inclusie staan hierbij centraal.'*

Het doorbreken van taboes

De ontwikkeling van de ggz



- Het stigma vermijdt dat we praten.
- 'Te Gek': bekende Vlamingen komen uit de kast en praten over hun ervaringen.
- Psychiatrische hulpverlening is bedoeld om mensen te ondersteunen in de maatschappij i.p.v. ze eruit te halen.
- Streven naar een maatschappij die angst voor vreemd gedrag overwint.



Bethanië
geestelijke gezondheidszorg
emmaüs

Bethanië ggz in de maatschappij

3

Mobiele teams

Bethanië ggz in de maatschappij



- Mobiel psychiatrisch crisisteam **Het Veer** begeleidt en behandelt volwassenen met een ernstige kwetsbaarheid in en met de thuiscontext. De kortdurende opvolging tracht antwoord te bieden op een **acute crisis**, dit om een ziekenhuisopname te voorkomen of te verkorten.
- Mobiel psychiatrisch team **Kompaan** begeleidt mensen die op basis van een psychiatrisch probleem **langdurig** zorgafhankelijk zijn.
- Regio's: Voorkempen, Noorderkempen, deel van Antwerpen Noord.

Bethanië als extern georiënteerde voorziening

Bethanië ggz in de maatschappij

- Grotendeels open zorgvoorziening
- Outreachend aanbod:
 - De medewerkers komen **thuis** of in de setting waar de cliënt zich bevindt.
 - Kwaliteit van het leven verhogen en de cliënten psychisch ondersteunen.
 - Voor verschillende doelgroepen, zoals thuisbehandeling Moeder & Baby,....
- Ontmoeting & Activering:
 - Op vlak van vrije tijd & ontmoeting, arbeid en wonen
 - Ontmoetingshuis De Honk in Zoerselsteenweg
 - Kunstplek Kameleon in de Bethaniënlei
 - Samenwerking met De Kringwinkel, De Trappisten,...
 - ...

Bethanië als extern georiënteerde voorziening

Bethanië ggz in de maatschappij

- Nieuwe studio's beschut wonen De Sprong in Emiel Vermeulenstraat
- Nieuwbouw psychiatrische verzorgingstehuis De Landhuizen in Achterstraat
- Tussenhuis afdeling Delta op Handelslei
- Ervaringsdeskundigen en familie-ervaringsdeskundigen
- Samenwerkingen met Eerstelijnszone (ELZ), Centrum voor Geestelijke Gezondheidszorg (CGG), Centrum Algemeen Welzijnswerk (CAW), HerstelAcademie SaRA,...



Kruispunt Schilde

Bethanië ggz in de maatschappij

"Kruispunt biedt eerste hulp bij psychische problemen. We luisteren naar jouw verhaal en vragen. We helpen je verder in één of meer gesprekken en zoeken samen uit wat jij nodig hebt."

- Kortdurende en betaalbare hulp.
- Groeps cursussen rond verschillende thema's.
- Ook wanneer je hulp zoekt voor iemand in je omgeving.

www.kruispunten.be



Initiatieven om verbinding met buurt te verstevigen

Bethanië ggz in de maatschappij



[Bar Divers](#)

[Inside-Out-Run](#)
10 mei 2023

[Boterhammen in het Park](#)
donderdagaugustus

Initiatieven om verbinding met buurt te verstevigen

Bethanië ggz in de maatschappij

Beeldvormingsproject stigWA

- Neemt initiatieven om het taboe op geestelijke gezondheidszorg te doorbreken.
- Vormingen, evenementen, blogs en getuigenissen, buurtwerking

www.bethanie-emmaus.be/stigWA

Sociale media:  @stigWA

 @stigwa_project

 #stigWAjukebox



Interactie met Bethanië

4

Achter de schermen van Bethanië

Interactie met Bethanië

- www.bethanie-emmaus.be
- Sociale media:



@bethanieGGZ



@bethanieggz



Bethanieggz



Bethanië
geestelijke gezondheidszorg
emmaüs



Bethanië

geestelijke gezondheidszorg
emmaüs

Thema's

1. Mobiliteit
2. DCA
3. Waterhuishouding
4. Psychische kwetsbaarheid

slotwoord

Bedankt voor uw komst.

Uw mening telt!

Scan de code en laat ons weten wat u van deze avond vond.



bit.ly/evaluatie-juxschot